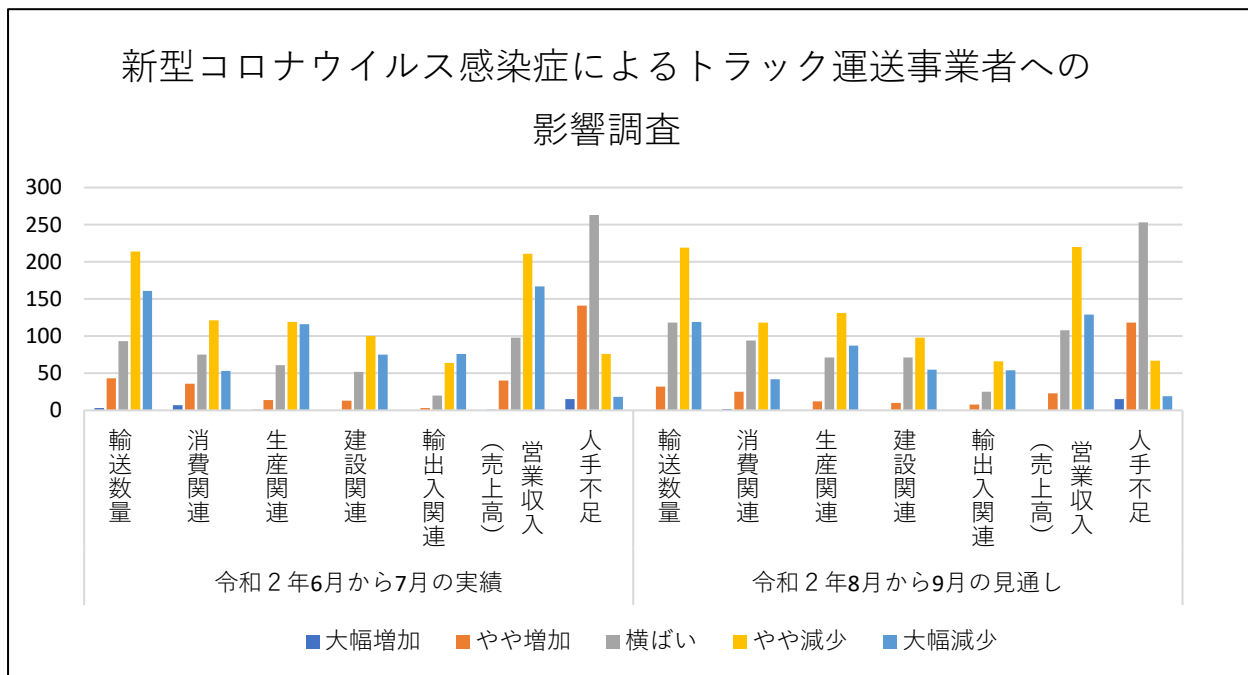


第3回新型コロナウイルス感染症によるトラック運送事業者への影響調査結果について

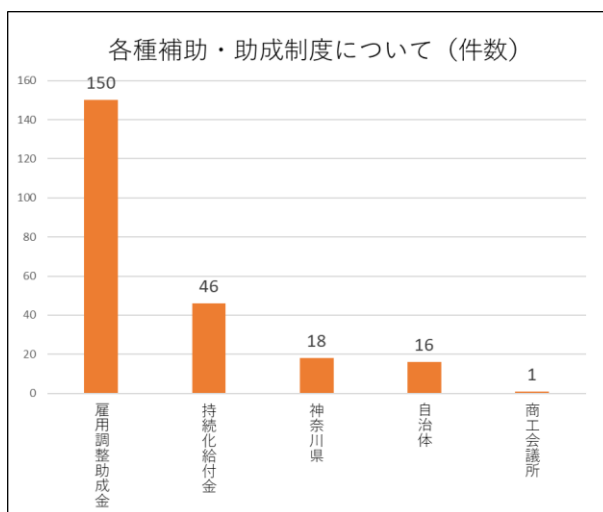
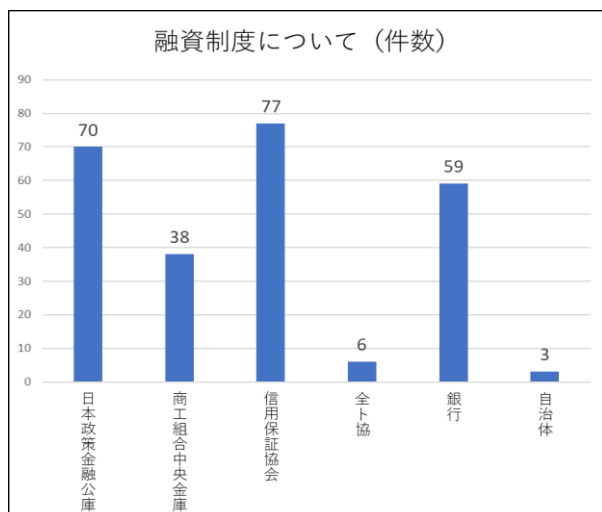
第3回新型コロナウイルス感染症による運送事業者への影響に関するアンケート結果については、下記のとおりです。

調査期間： 令和2年8月5日～8月11日

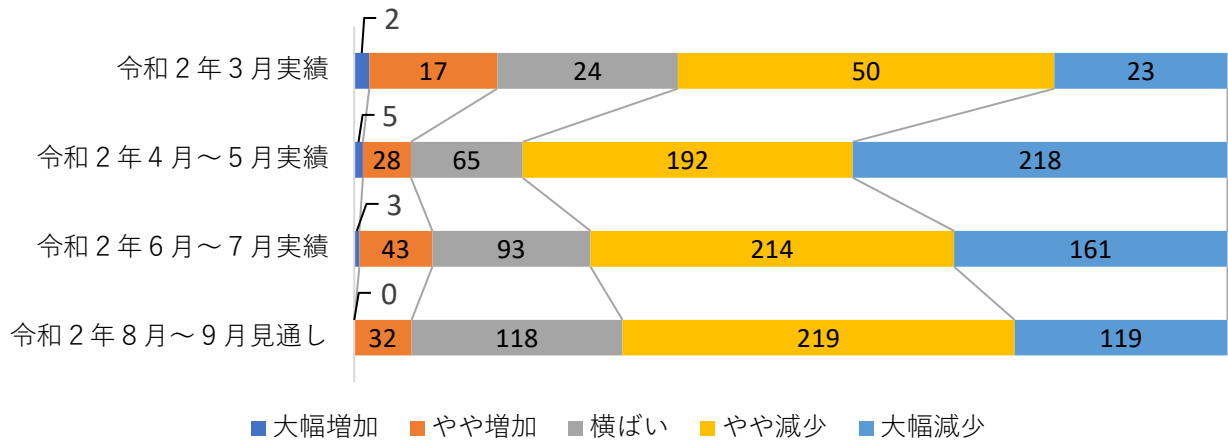
回答数： 514事業所



	令和2年6月から7月の実績							令和2年8月から9月の見通し						
	輸送数量	消費関連	生産関連	建設関連	輸出入関連	営業収入	人手不足	輸送数量	消費関連	生産関連	建設関連	輸出入関連	営業収入	人手不足
大幅増加	3	7	1	0	0	1	15	0	2	0	0	0	0	15
やや増加	43	36	14	13	3	40	141	32	25	12	10	8	23	118
横ばい	93	75	61	52	20	98	263	118	94	71	71	25	108	253
やや減少	214	121	119	100	64	211	76	219	118	131	98	66	220	67
大幅減少	161	53	116	75	76	167	18	119	42	87	55	54	129	19

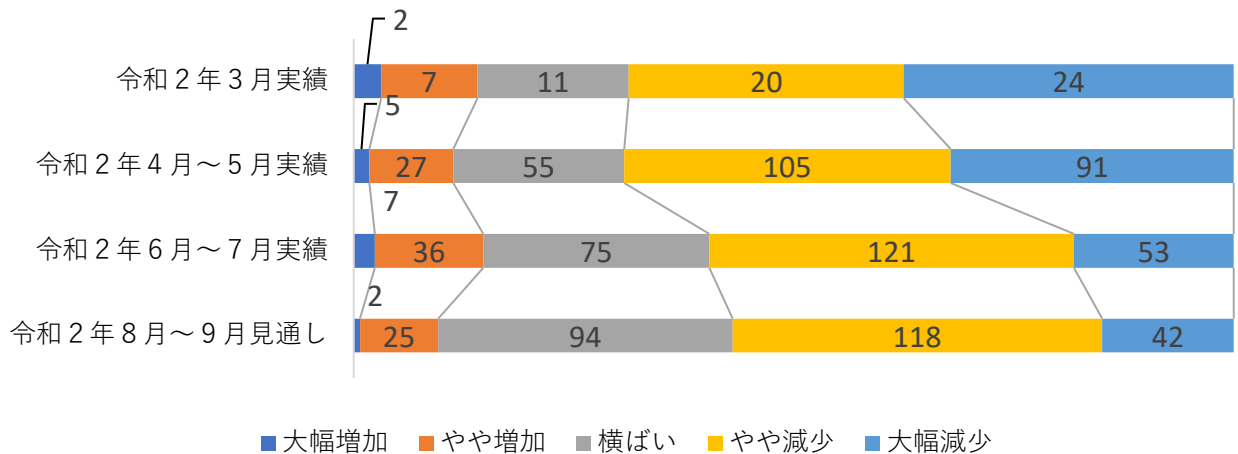


輸送数量



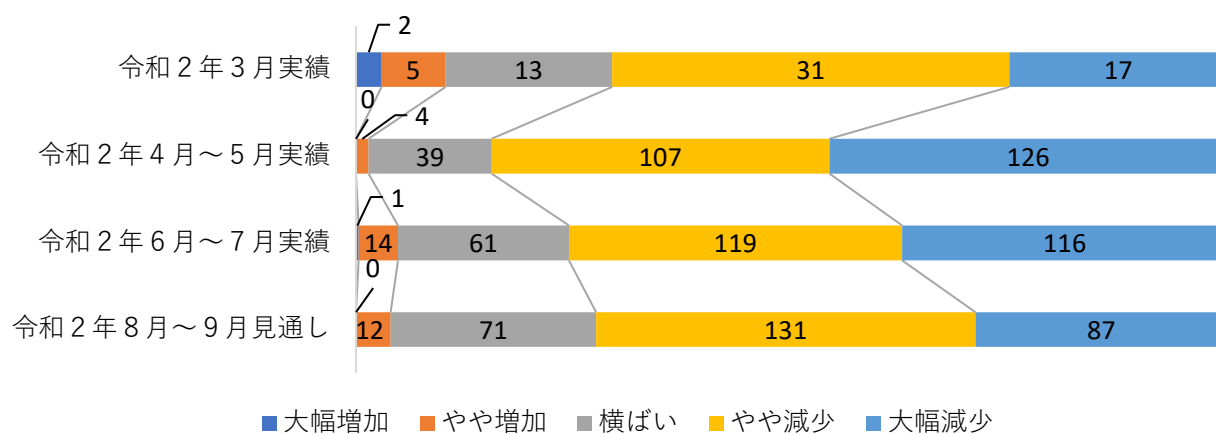
	大幅増加	やや増加	横ばい	やや減少	大幅減少
令和2年3月実績	2	17	24	50	23
令和2年4月～5月実績	5	28	65	192	218
令和2年6月～7月実績	3	43	93	214	161
令和2年8月～9月見通し	0	32	118	219	119

消費関連



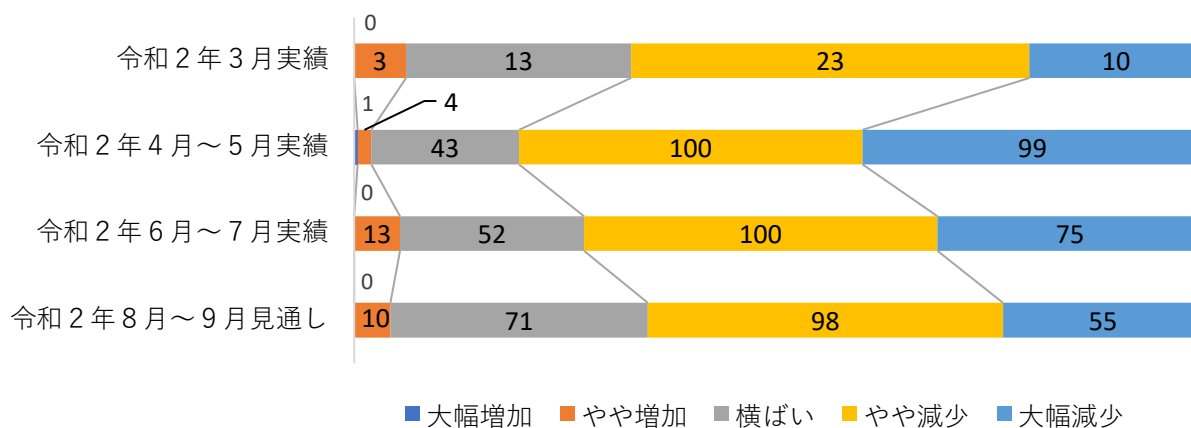
	大幅増加	やや増加	横ばい	やや減少	大幅減少
令和2年3月実績	2	7	11	20	24
令和2年4月～5月実績	5	27	55	105	91
令和2年6月～7月実績	7	36	75	121	53
令和2年8月～9月見通し	2	25	94	118	42

生産関連貨物



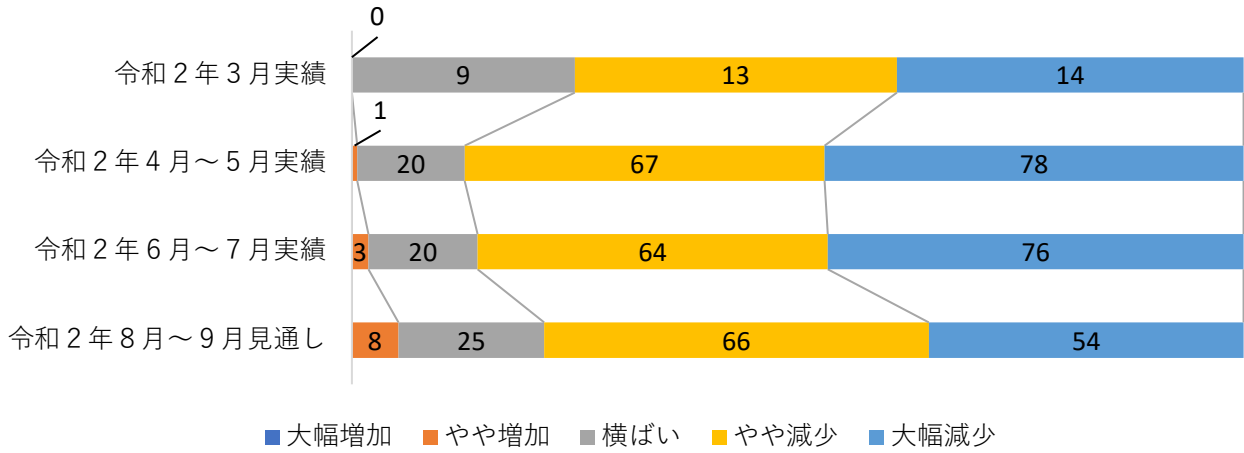
	大幅増加	やや増加	横ばい	やや減少	大幅減少
令和2年3月実績	2	5	13	31	17
令和2年4月～5月実績	0	4	39	107	126
令和2年6月～7月実績	1	14	61	119	116
令和2年8月～9月見通し	0	12	71	131	87

建設関連貨物



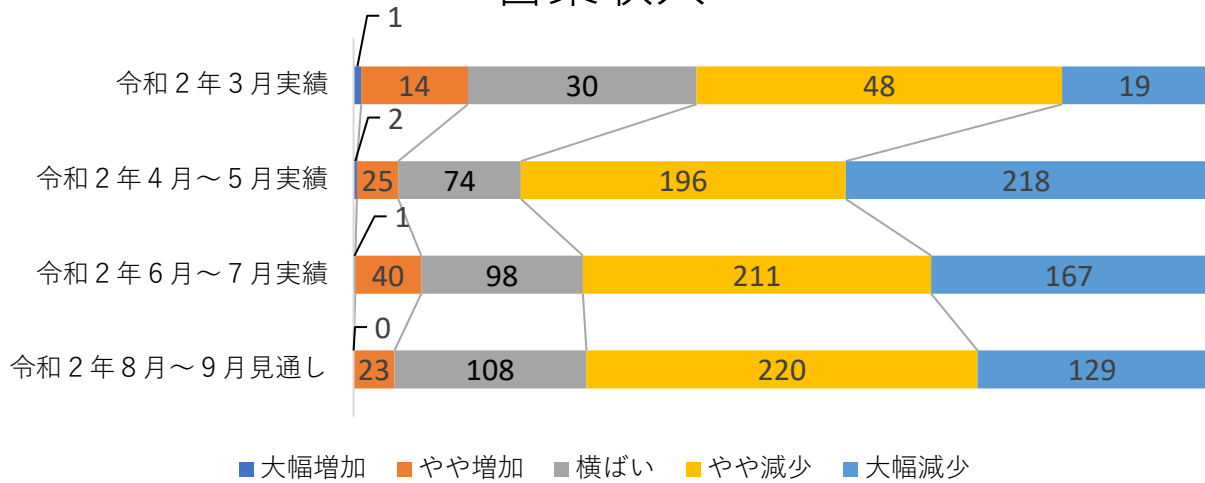
	大幅増加	やや増加	横ばい	やや減少	大幅減少
令和2年3月実績	0	3	13	23	10
令和2年4月～5月実績	1	4	43	100	99
令和2年6月～7月実績	0	13	52	100	75
令和2年8月～9月見通し	0	10	71	98	55

輸出入関連貨物



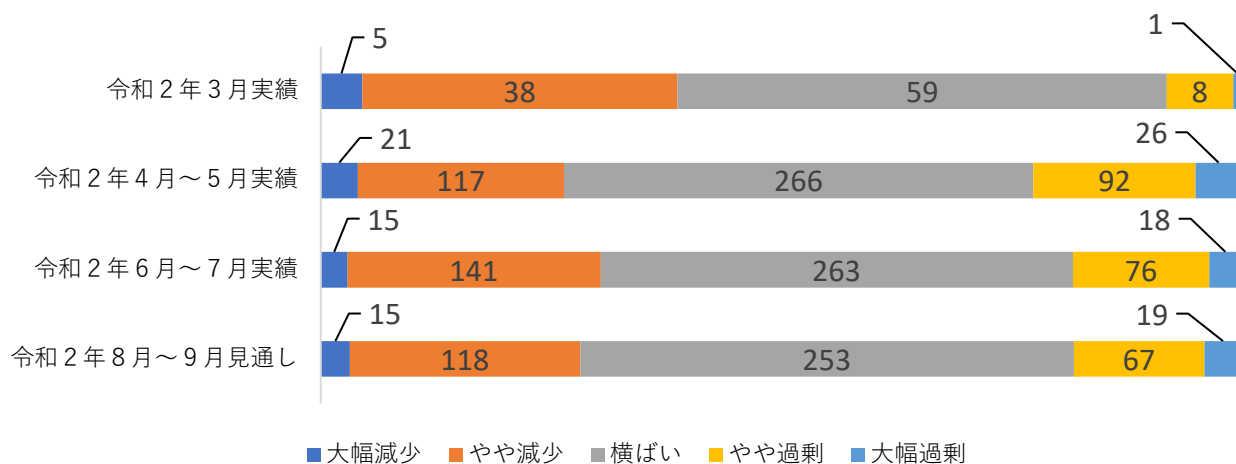
	大幅増加	やや増加	横ばい	やや減少	大幅減少
令和2年3月実績	0	0	9	13	14
令和2年4月～5月実績	0	1	20	67	78
令和2年6月～7月実績	0	3	20	64	76
令和2年8月～9月見通し	0	8	25	66	54

営業収入



	大幅増加	やや増加	横ばい	やや減少	大幅減少
令和2年3月実績	1	14	30	48	19
令和2年4月～5月実績	2	25	74	196	218
令和2年6月～7月実績	1	40	98	211	167
令和2年8月～9月見通し	0	23	108	220	129

人手不足



	大幅減少	やや減少	横ばい	やや増過剰	大幅過剰
令和2年3月実績	5	38	59	8	1
令和2年4月～5月実績	21	117	266	92	26
令和2年6月～7月実績	15	141	263	76	18
令和2年8月～9月見通し	15	118	253	67	19

意見要望まとめ

