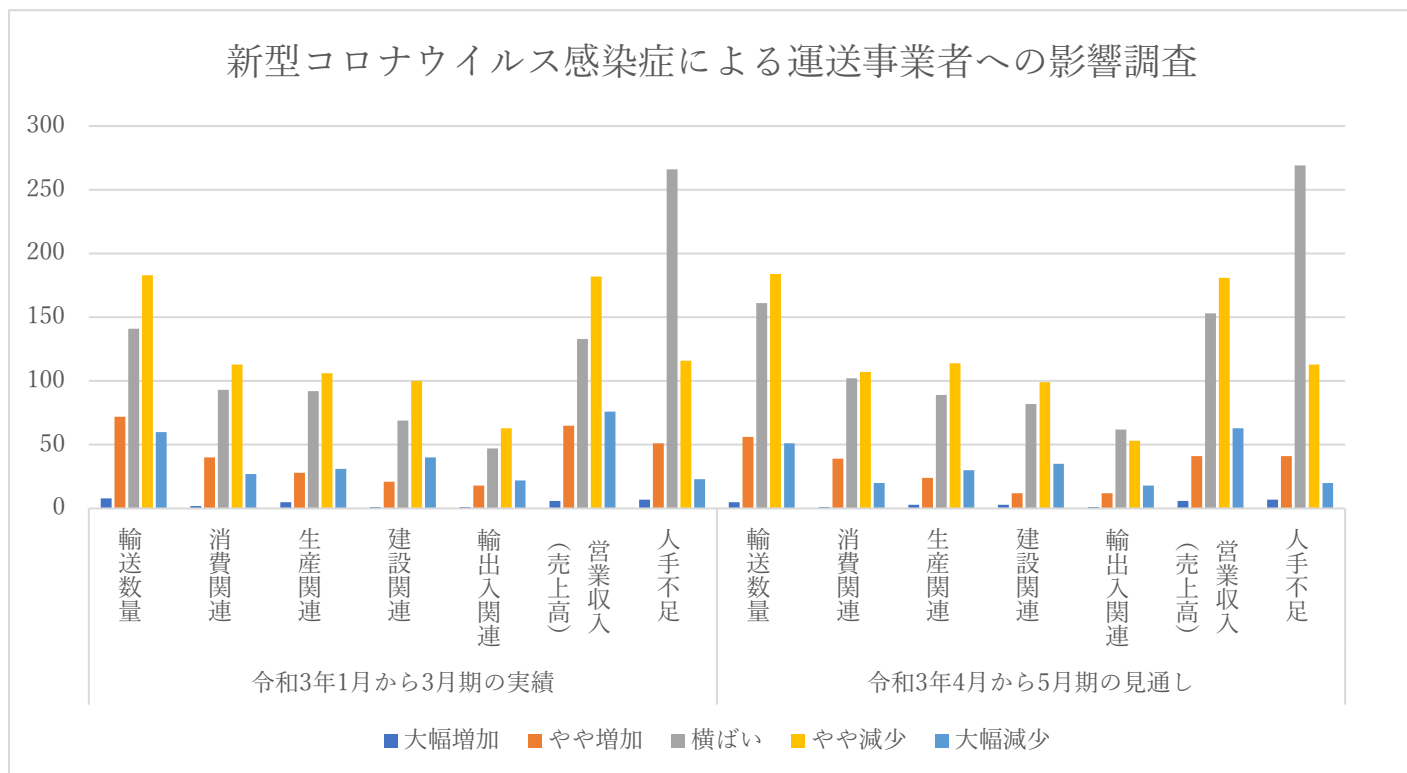


## 第6回新型コロナウイルス感染症によるトラック運送事業者への影響調査結果について

第6回新型コロナウイルス感染症による運送事業者への影響に関するアンケート結果については、下記のとおりです。

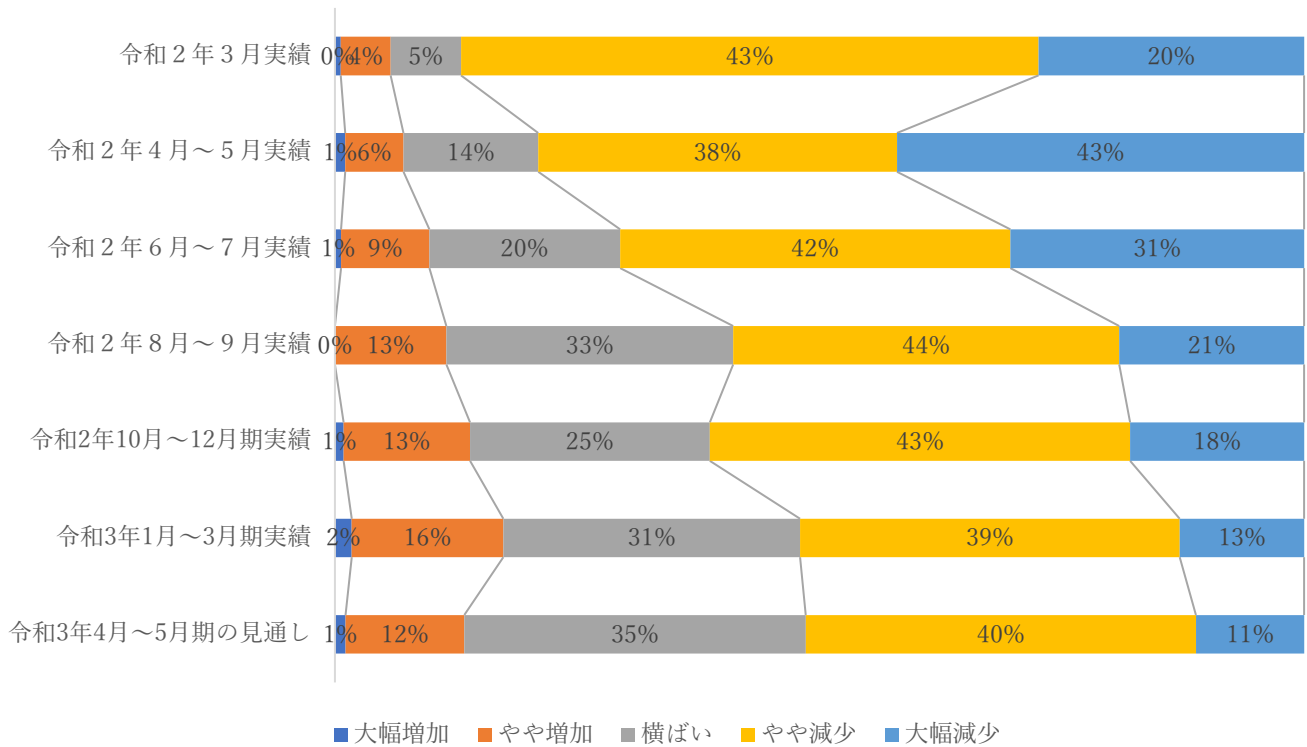
調査期間：令和3年4月8日～4月15日

回答数：527事業所



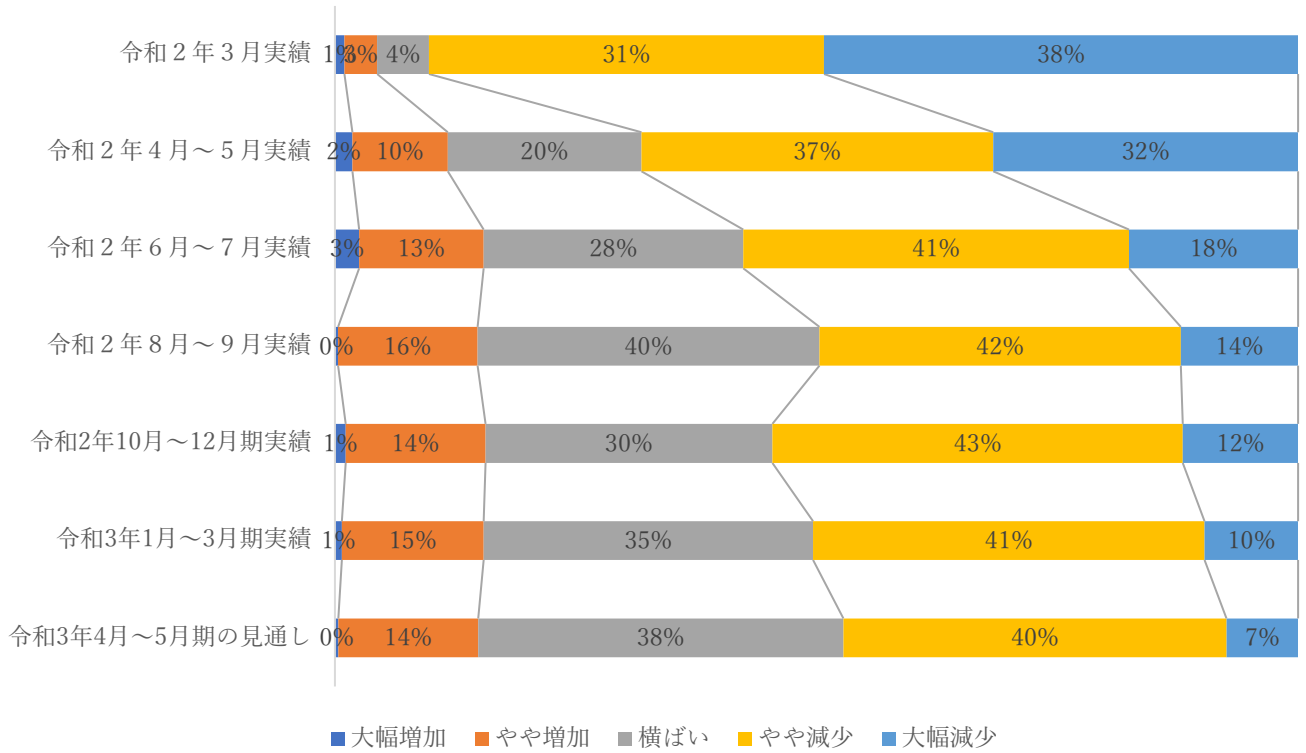
	令和3年1月から3月期の実績							令和3年4月から5月期の見通し						
	輸送数量	消費関連	生産関連	建設関連	輸出入関連	営業収入	人手不足	輸送数量	消費関連	生産関連	建設関連	輸出入関連	営業収入	人手不足
大幅増加	8	2	5	1	1	6	7	5	1	3	3	1	6	7
やや増加	72	40	28	21	18	65	51	56	39	24	12	12	41	41
横ばい	141	93	92	69	47	133	266	161	102	89	82	62	153	269
やや減少	183	113	106	100	63	182	116	184	107	114	99	53	181	113
大幅減少	60	27	31	40	22	76	23	51	20	30	35	18	63	20

## 輸送数量



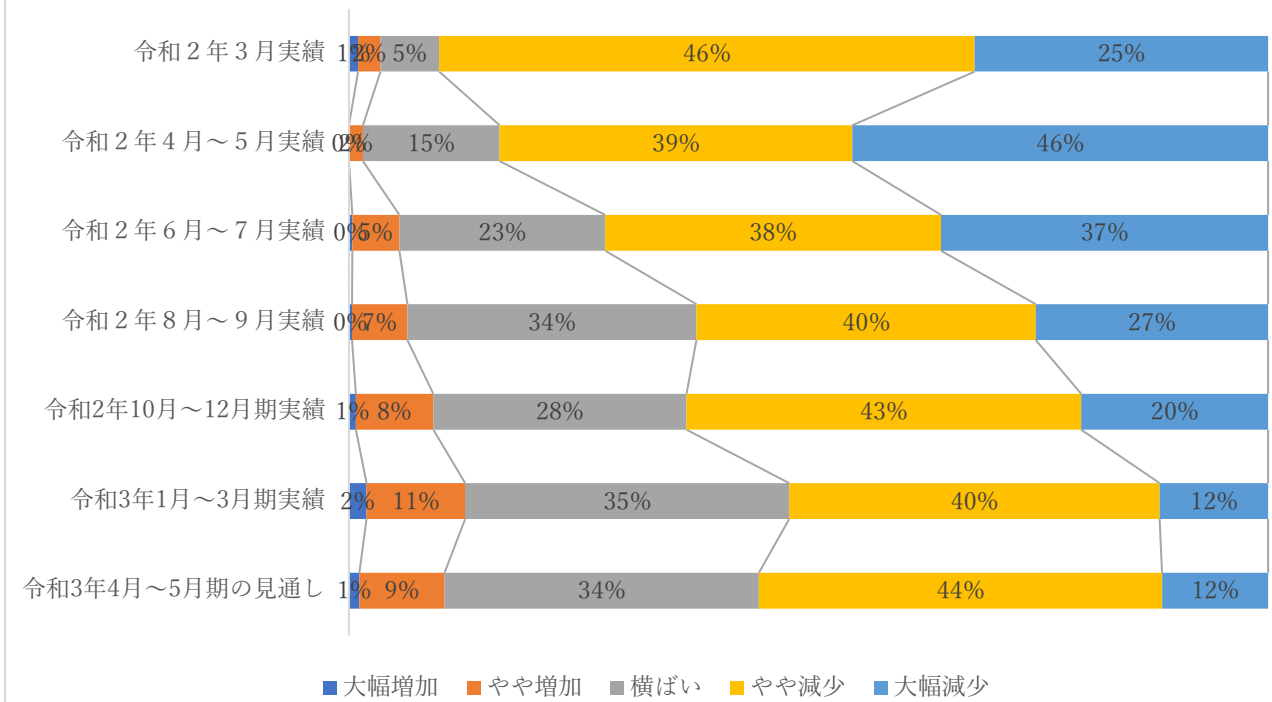
	大幅増加	やや増加	横ばい	やや減少	大幅減少
令和2年3月実績	2	17	24	50	23
令和2年4月～5月実績	5	28	65	192	218
令和2年6月～7月実績	3	43	93	214	161
令和2年8月～9月実績	0	58	149	259	124
令和2年10月～12月期実績	4	59	112	191	79
令和3年1月～3月期実績	8	72	141	183	60
令和3年4月～5月期見通し	5	56	161	184	51

## 消費関連



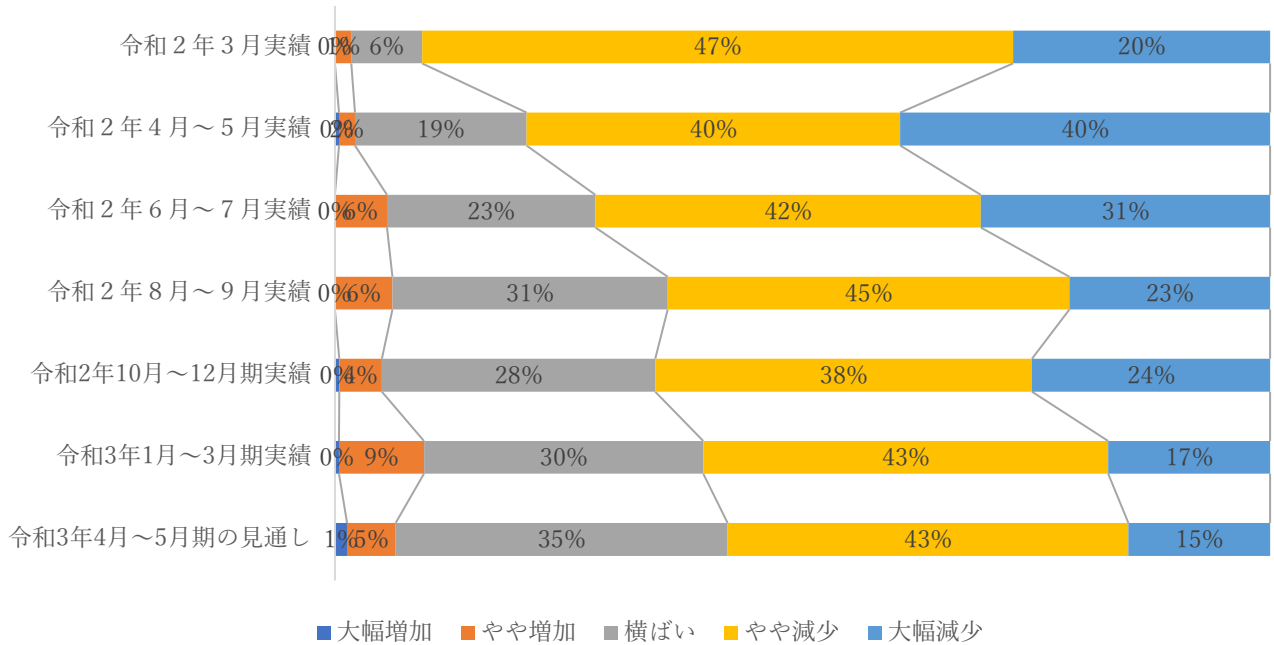
	大幅増加	やや増加	横ばい	やや減少	大幅減少
令和2年3月実績	2	7	11	20	24
令和2年4月～5月実績	5	27	55	105	91
令和2年6月～7月実績	7	36	75	121	53
令和2年8月～9月実績	1	44	108	148	48
令和2年10月～12月期実績	3	39	80	114	32
令和3年1月～3月期実績	2	40	93	113	27
令和3年4月～5月期見通し	1	39	102	107	20

## 生産関連



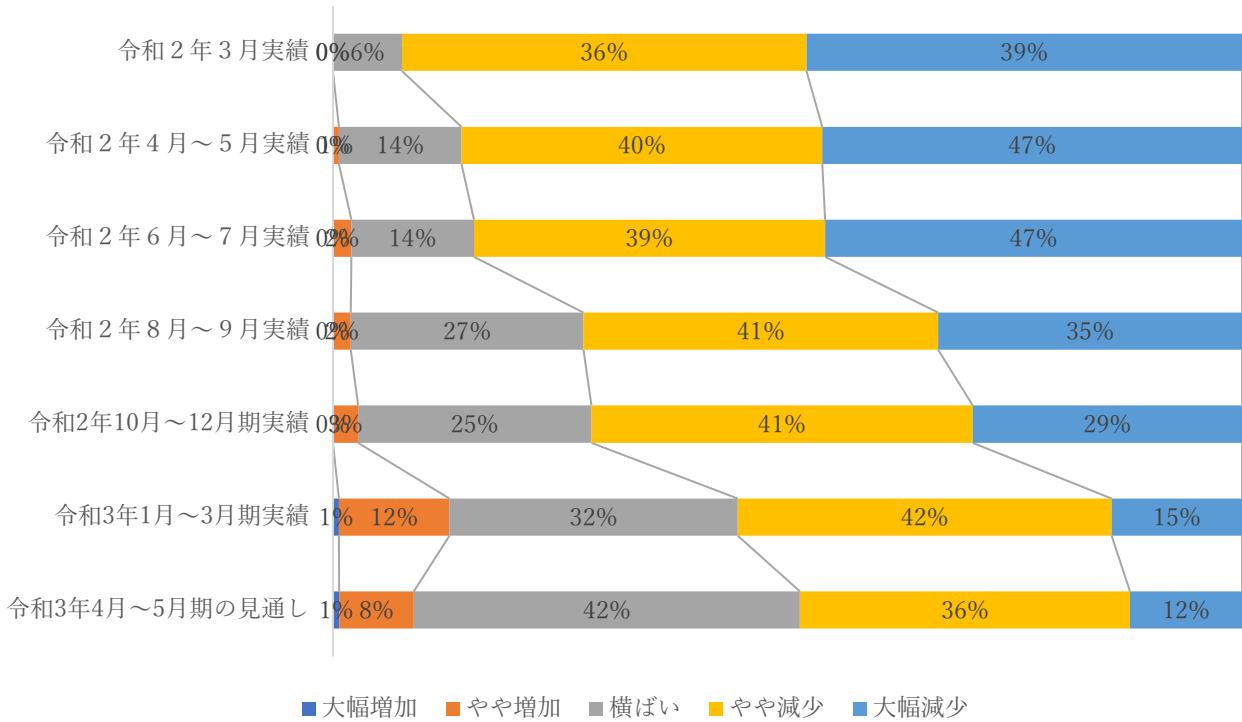
	大幅増加	やや増加	横ばい	やや減少	大幅減少
令和2年3月実績	0	3	13	23	10
令和2年4月～5月実績	1	4	43	100	99
令和2年6月～7月実績	0	13	52	100	75
令和2年8月～9月実績	0	15	72	124	62
令和2年10月～12月期実績	1	10	64	76	48
令和3年1月～3月期実績	5	28	92	106	31
令和3年4月～5月期見通し	3	24	89	114	30

## 建設関連



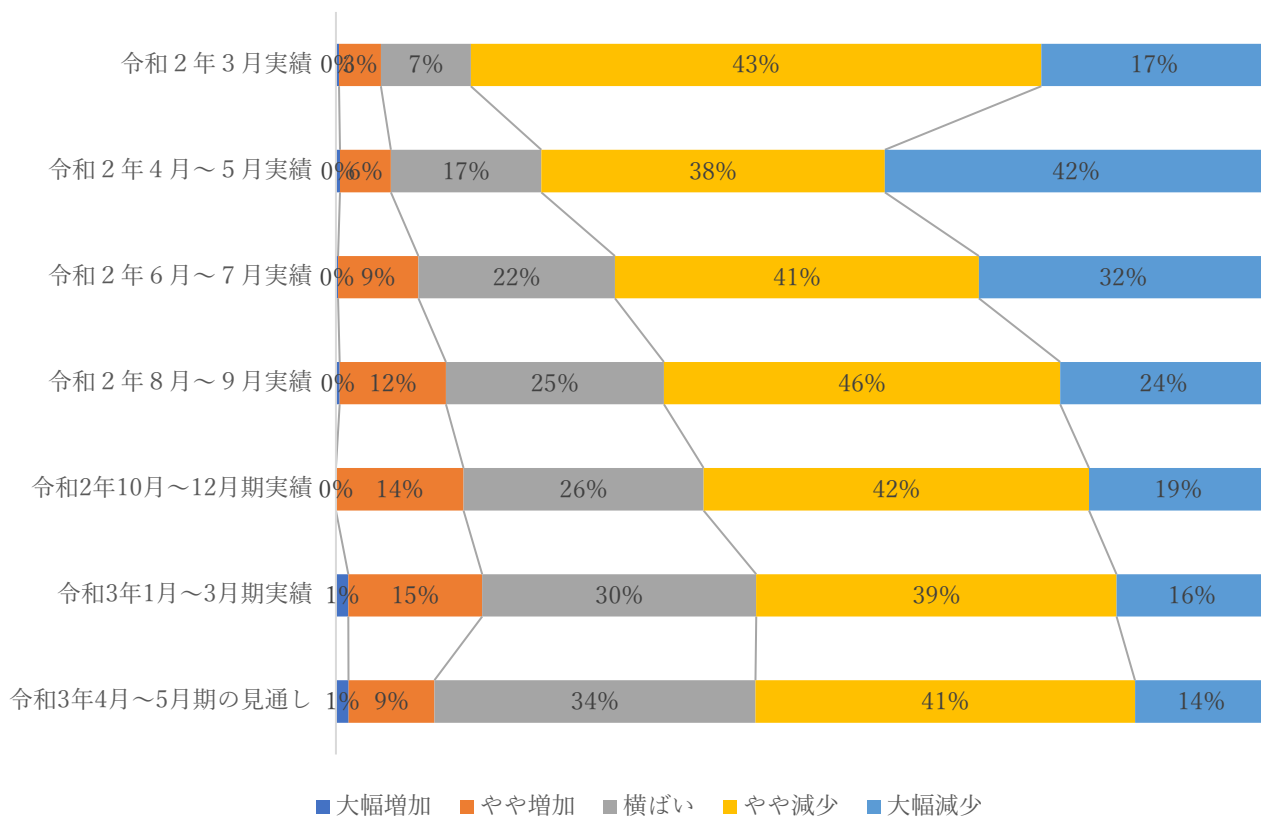
	大幅増加	やや増加	横ばい	やや減少	大幅減少
令和2年3月実績	2	5	13	31	17
令和2年4月～5月実績	0	4	39	107	126
令和2年6月～7月実績	1	14	61	119	116
令和2年8月～9月実績	1	17	89	133	91
令和2年10月～12月期実績	2	22	72	114	54
令和3年1月～3月期実績	5	28	92	106	31
令和3年4月～5月期見通し	3	24	89	114	30

## 輸出入関連



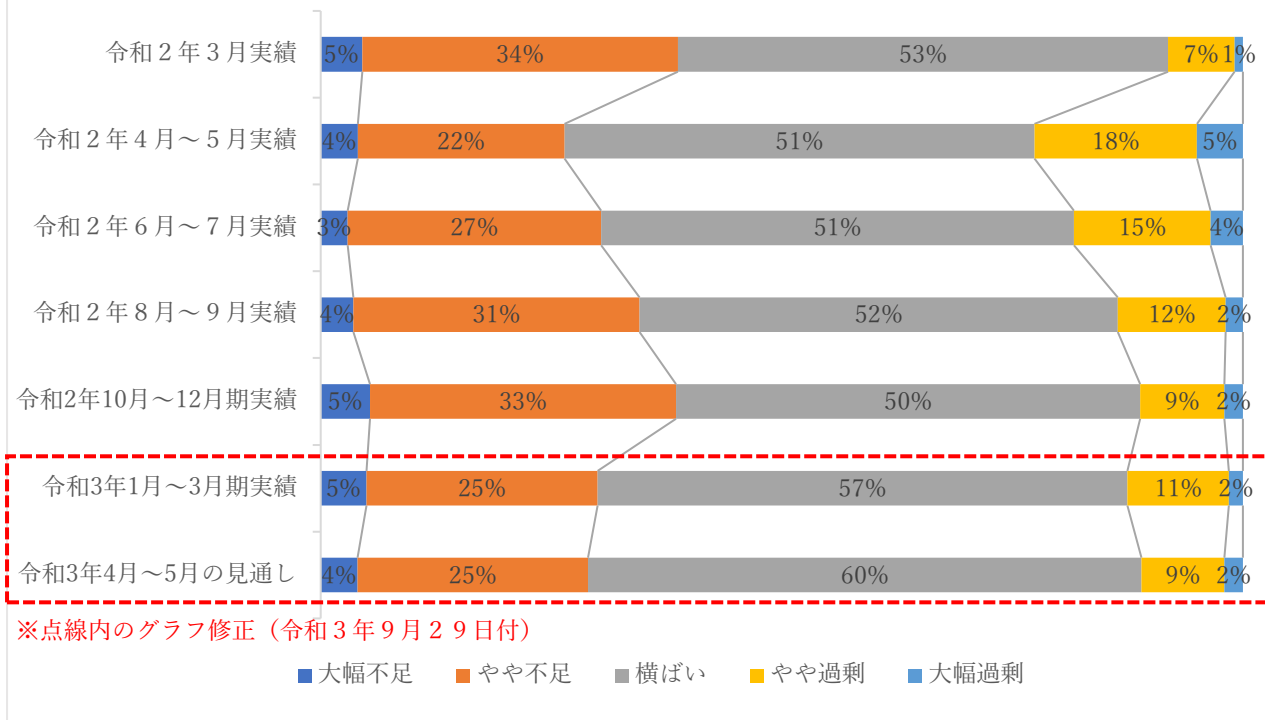
	大幅増加	やや増加	横ばい	やや減少	大幅減少
令和2年3月実績	0	0	9	13	14
令和2年4月～5月実績	0	1	20	67	78
令和2年6月～7月実績	0	3	20	64	76
令和2年8月～9月実績	0	3	39	70	60
令和2年10月～12月期実績	0	4	37	58	41
令和3年1月～3月期実績	1	18	47	63	22
令和3年4月～5月期の見通し	1	12	62	53	18

## 営業収入（売上高）



	大幅増加	やや増加	横ばい	やや減少	大幅減少
令和2年3月実績	1	14	30	48	19
令和2年4月～5月実績	2	25	74	196	218
令和2年6月～7月実績	1	40	98	211	167
令和2年8月～9月実績	2	55	113	266	139
令和2年10月～12月期実績	0	61	115	186	86
令和3年1月～3月期実績	6	65	133	182	76
令和3年4月～5月期の見通し	6	41	153	181	63

## 人手不足



	大幅不足	やや不足	横ばい	やや過剰	大幅過剰
令和2年3月実績	5	38	59	8	1
令和2年4月～5月実績	21	117	266	92	26
令和2年6月～7月実績	15	141	263	76	18
令和2年8月～9月実績	21	183	306	69	11
令和2年10月～12月期実績	24	149	226	41	9
令和3年1月～3月期実績（※）	23	116	266	51	7
令和3年4月～5月期の見通し（※）	20	113	269	41	7

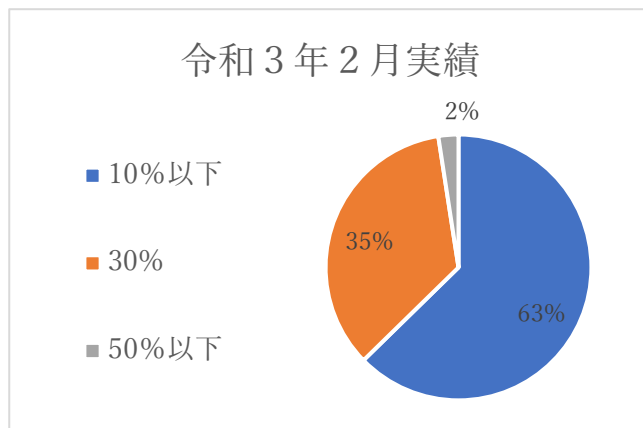
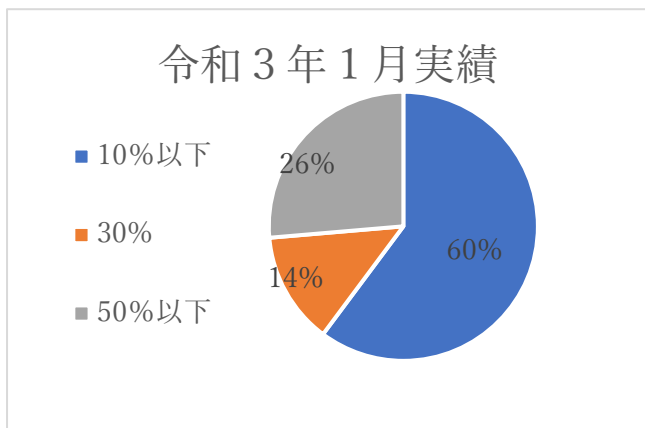
※「令和3年1月～3月期実績」及び「令和3年4月～5月期の見通し」の集計に誤りがあったため、上記の内容に修正しております。（令和3年9月29日付）



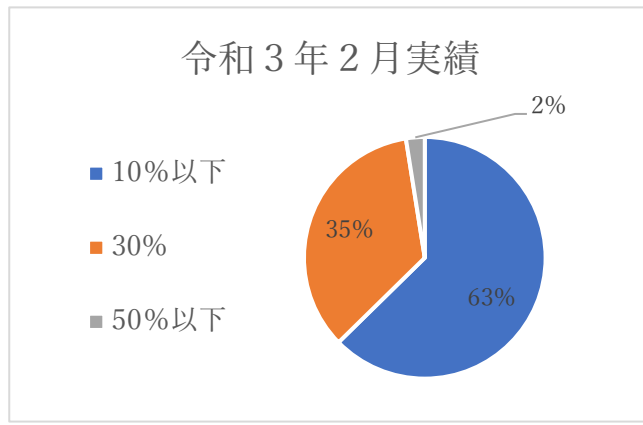
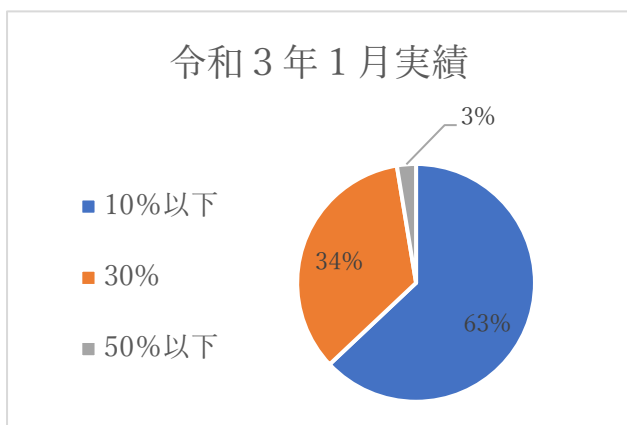
### 3. 一時給付金の対象に関する調査

- ・今年のいずれかの月の収入が50%以上減少した場合は一時給付金の対象となります。
- 2年前のコロナ前と現状の実績について調査いたしました。

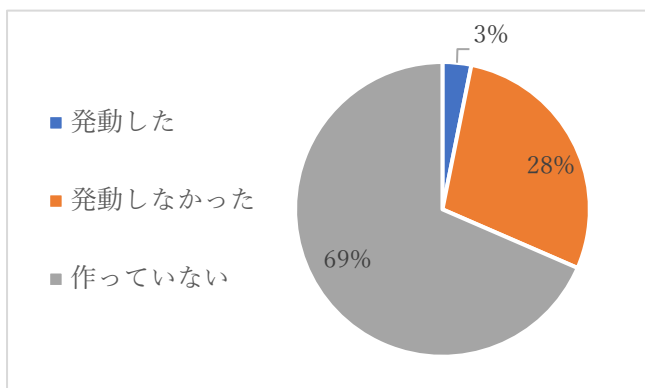
#### 3-1 輸送数量の減少幅



#### 3-2 営業収入（売上高）の減少幅



### 4. コロナ禍を受けてBCPを発動したか



#### 4. 協会への意見・要望

件数 32件

- ・
- ・
- ・
- ・