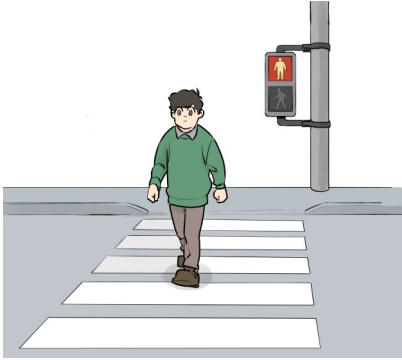


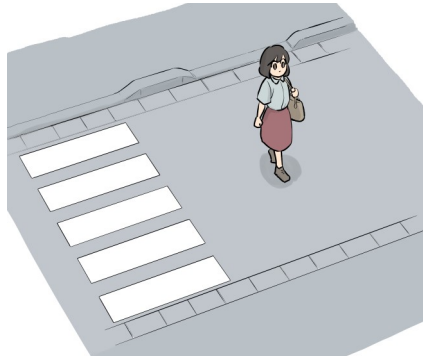
# 守っていますか？ 歩行者の交通ルール

赤信号で渡らない



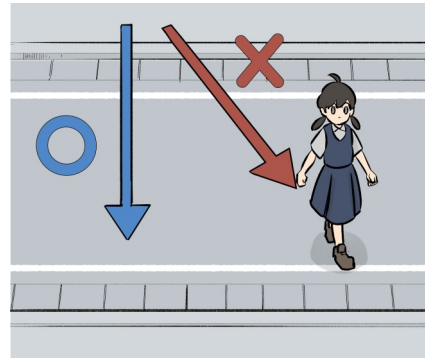
道路交通法 第7条  
(2万円以下の罰金または料料)

横断歩道を渡る



道路交通法 第12条第1項・第15条  
(2万円以下の罰金または料料)

斜め横断をしない



道路交通法 第12条第2項・第15条  
(2万円以下の罰金または料料)

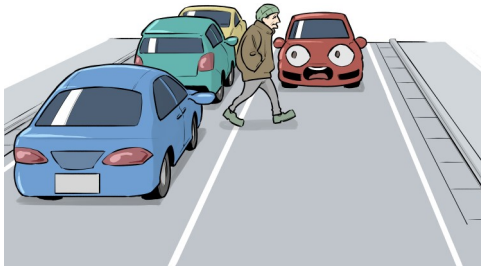
車両の直前や直後を横断しない

[走行車両]

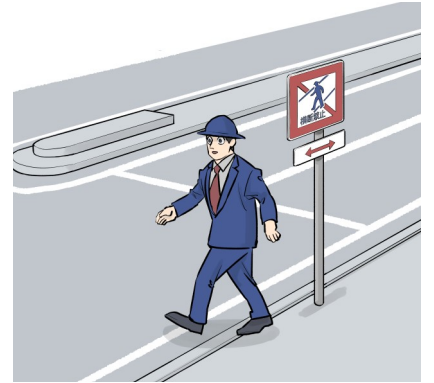


道路交通法 第13条第1項・第15条  
(2万円以下の罰金または料料)

[停止車両・駐車車両]



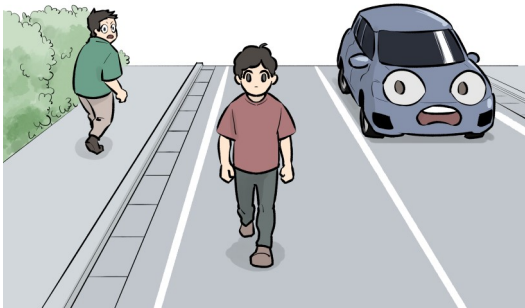
横断禁止場所を  
横断しない



道路交通法 第13条第2項・第15条  
(2万円以下の罰金または料料)

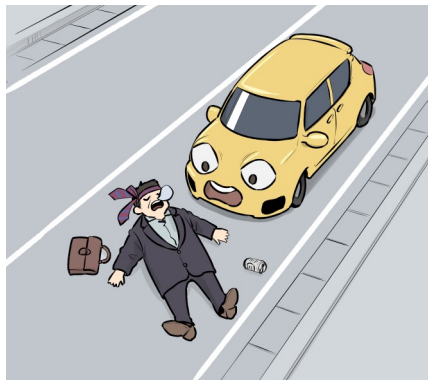
歩道等のある道路では

車道を歩かない



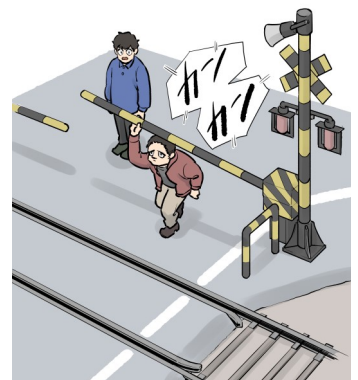
道路交通法 第10条第2項・第15条  
(2万円以下の罰金または料料)

道路で寝ない



道路交通法 第76条第4項第2号  
(5万円以下の罰金)

遮断踏切に入らない



鉄道営業法 第37条  
(1万円未満の料料)

# 神奈川県警察