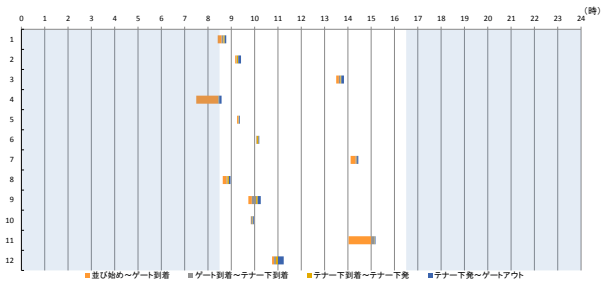


横浜港の各コンテナターミナルにおける海上コンテナ車両待機時間調査

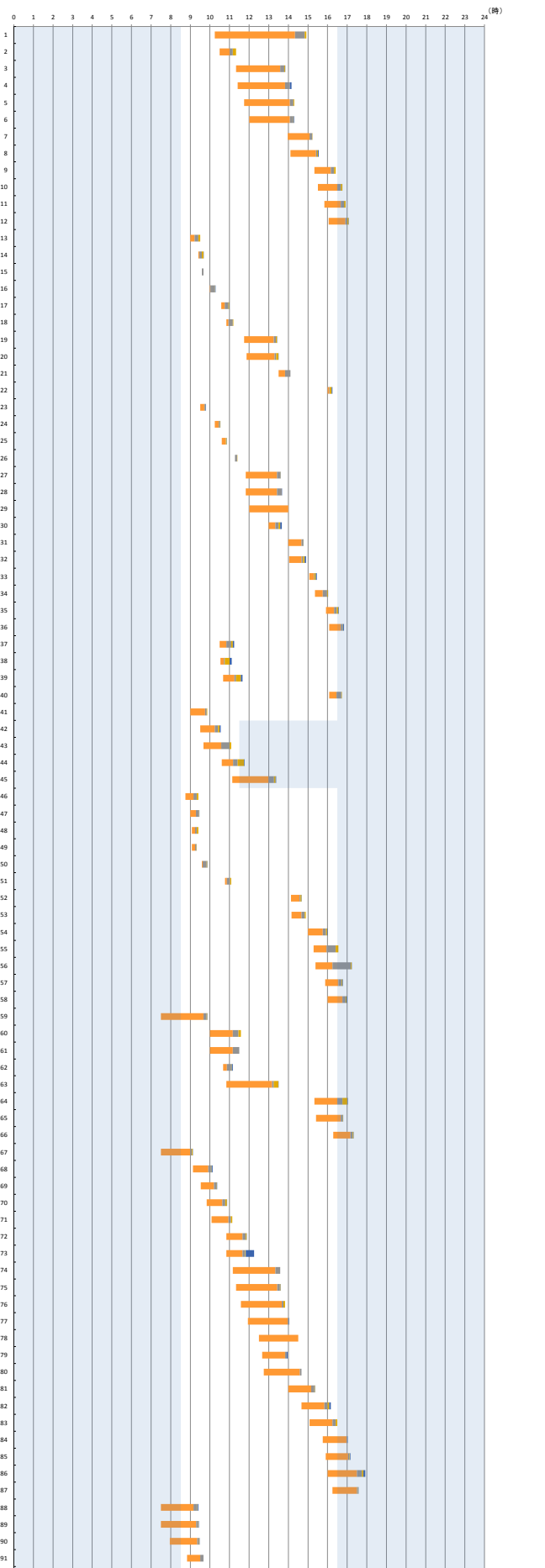
(作業内容別：平成28年12月12日(月)～平成28年12月28日(水))

作業内容	日付	並び始め	ゲート到着	テナー下り着	テナー下り発	ゲートアウト	並び始め～ゲート到着	ゲート到着～テナー下り着	テナー下り着～テナー下り発	テナー下り発～ゲートアウト	合計並び始め～ゲートアウト
1 輸出空コン搬出	12/12(月)	8:25	8:35	8:40	8:43	8:47	0時10分	0時05分	0時03分	0時04分	0時22分
2 輸出空コン搬出	12/14(水)	9:10	9:13	9:14	9:18	9:25	0時03分	0時01分	0時04分	0時07分	0時15分
3 輸出空コン搬出	12/16(金)	13:30	13:37	13:41	13:43	13:50	0時07分	0時04分	0時02分	0時07分	0時20分
4 輸出空コン搬出	12/21(水)	7:30	8:26	8:28	8:29	8:35	0時56分	0時02分	0時01分	0時06分	1時05分
5 輸出空コン搬出	12/21(水)	9:15	9:18	9:19	9:20	9:22	0時03分	0時01分	0時01分	0時02分	0時07分
6 輸出空コン搬出	12/21(水)	10:04	10:05	10:06	10:10	10:12	0時01分	0時01分	0時04分	0時02分	0時08分
7 輸出空コン搬出	12/21(水)	14:07	14:20	14:23	14:24	14:27	0時13分	0時03分	0時01分	0時03分	0時20分
8 輸出空コン搬出	12/26(月)	8:38	8:48	8:50	8:54	8:58	0時10分	0時02分	0時04分	0時04分	0時20分
9 輸出空コン搬出	12/26(月)	9:44	9:53	10:04	10:08	10:16	0時09分	0時11分	0時04分	0時08分	0時32分
10 輸出空コン搬出	12/26(月)	9:50	9:51	9:55	9:56	9:58	0時01分	0時04分	0時01分	0時02分	0時08分
11 輸出空コン搬出	12/26(月)	14:02	15:00	15:08	15:09	15:11	0時58分	0時08分	0時01分	0時02分	1時09分
12 輸出空コン搬出	12/27(火)	10:45	10:50	10:55	11:00	11:15	0時05分	0時05分	0時05分	0時15分	0時30分
輸出(空搬出)平均待機時間							0時14分	0時03分	0時02分	0時05分	0時26分

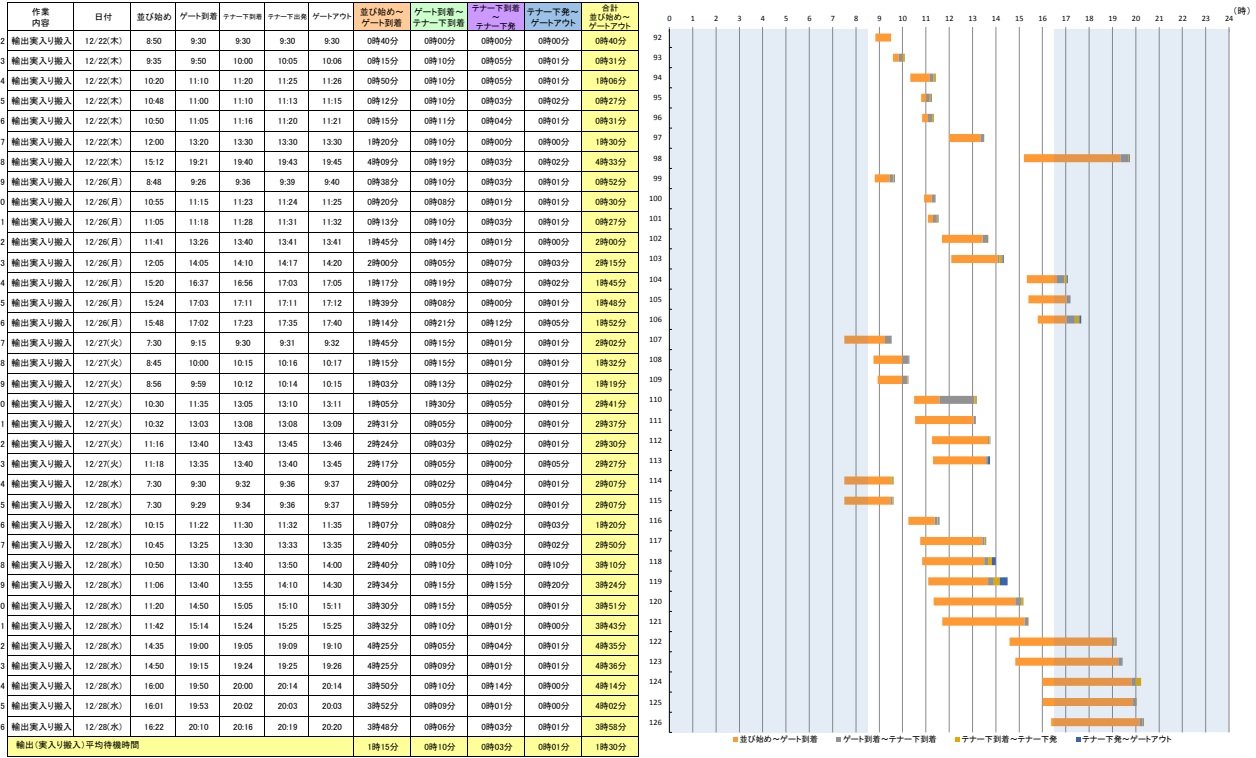


横浜港の各コンテナターミナルにおける海上コンテナ車両待機時間調査 (作業内容別：平成28年12月12日(月)～平成28年12月28日(水))

Table with 15 columns: 作業内容, 日付, 並び始め, ゲート到着, テナー下到着, テナー下出発, ゲート出発, 並び始め～ゲート到着, ゲート到着～テナー下到着, テナー下到着～テナー下出発, テナー下出発～ゲート出発, 並び始め～ゲート出発. Rows 1-91.



横浜港の各コンテナターミナルにおける海上コンテナ車両待機時間調査
(作業内容別：平成28年12月12日(月)～平成28年12月28日(水))



横浜港の各コンテナターミナルにおける海上コンテナ車両待機時間調査

(作業内容別：平成28年12月12日(月)～平成28年12月28日(水))

作業内容	日付	並び始め	ゲート到着	テナー下到着	テナー下出発	ゲートアウト	並び始め～ゲート到着	ゲート到着～テナー下到着	テナー下到着～テナー下出発	テナー下出発～ゲートアウト	合計並び始め～ゲートアウト
輸入空コン搬入	12/12(月)	15:35	16:40	16:45	16:45	16:50	1時05分	0時05分	0時00分	0時05分	1時15分
輸入空コン搬入	12/13(火)	14:55	15:00	15:03	15:03	15:04	0時05分	0時03分	0時00分	0時01分	0時09分
輸入空コン搬入	12/16(金)	7:30	8:54	9:06	9:06	9:06	1時24分	0時12分	0時00分	0時00分	1時36分
輸入空コン搬入	12/16(金)	10:30	10:52	11:00	11:01	11:02	0時22分	0時08分	0時01分	0時01分	0時32分
輸入空コン搬入	12/16(金)	12:00	13:45	14:00	14:05	14:07	1時45分	0時15分	0時05分	0時02分	2時07分
輸入空コン搬入	12/16(金)	12:05	13:29	13:43	13:45	13:45	1時24分	0時14分	0時02分	0時00分	1時40分
輸入空コン搬入	12/20(火)	14:55	15:55	16:03	16:04	16:05	1時00分	0時08分	0時01分	0時01分	1時10分
輸入空コン搬入	12/20(火)	15:58	17:04	17:08	17:08	17:08	1時06分	0時04分	0時00分	0時01分	1時11分
輸入空コン搬入	12/21(水)	12:40	14:35	14:37	14:40	14:42	1時55分	0時02分	0時03分	0時02分	2時02分
輸入空コン搬入	12/22(木)	10:40	10:50	10:54	10:55	10:56	0時10分	0時04分	0時01分	0時01分	0時16分
輸入空コン搬入	12/26(月)	15:28	16:24	16:27	16:28	16:29	0時56分	0時03分	0時01分	0時01分	1時01分
輸入空コン搬入	12/26(月)	15:44	15:44	15:45	15:47	15:48	0時00分	0時01分	0時02分	0時02分	0時05分
輸入空コン搬入	12/27(火)	9:50	10:45	10:55	11:00	11:02	0時55分	0時10分	0時05分	0時02分	1時12分
輸入空コン搬入	12/27(火)	11:40	13:45	13:50	14:02	14:07	2時05分	0時05分	0時12分	0時05分	2時27分
輸入空コン搬入	12/27(火)	12:00	14:10	14:15	14:17	14:18	2時10分	0時05分	0時02分	0時01分	2時18分
輸入(空搬入)平均待機時間							1時05分	0時06分	0時02分	0時01分	1時16分

