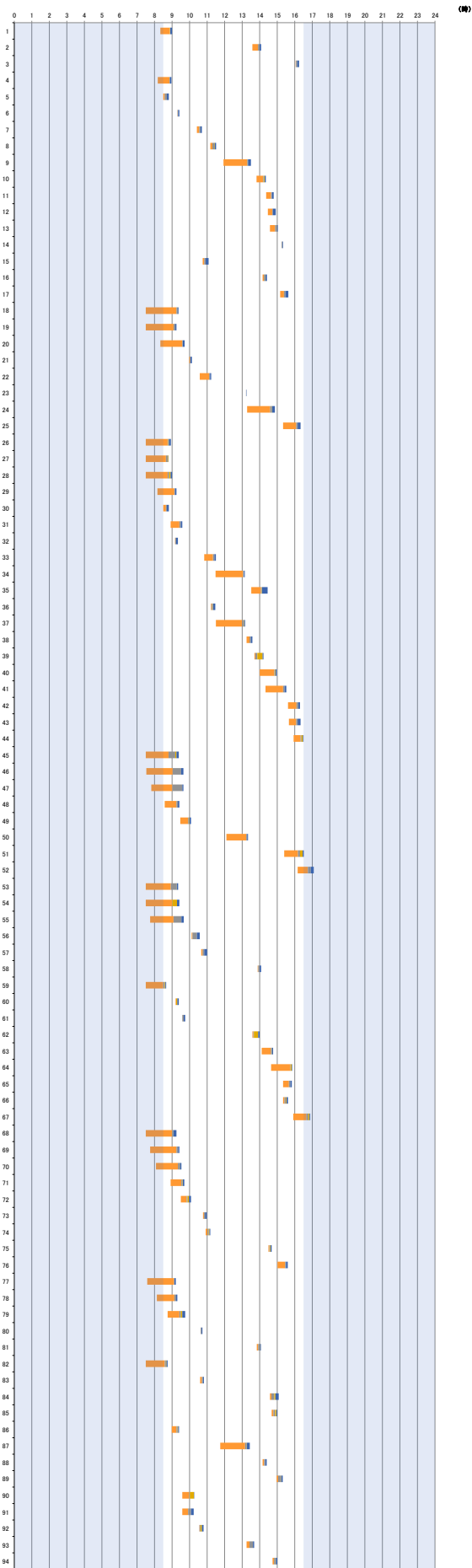


横浜港の各コンテナターミナルにおける海上コンテナ車両待機時間調査

(作業内容別： 令和3年12月3日(金)～令和3年12月24日(金))

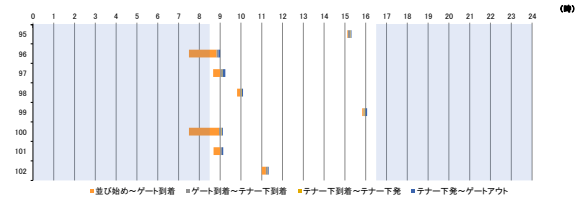
Table with columns: 作業内容, 日付, 並び始め, ゲート到着, テナード到着, テナード出発, ゲート出発, 並び始め～ゲート到着, ゲート到着～テナード到着, テナード到着～テナード出発, テナード出発～ゲート出発, 合計並び始め～ゲート出発. Rows 1-94.



### 横浜港の各コンテナターミナルにおける海上コンテナ車両待機時間調査

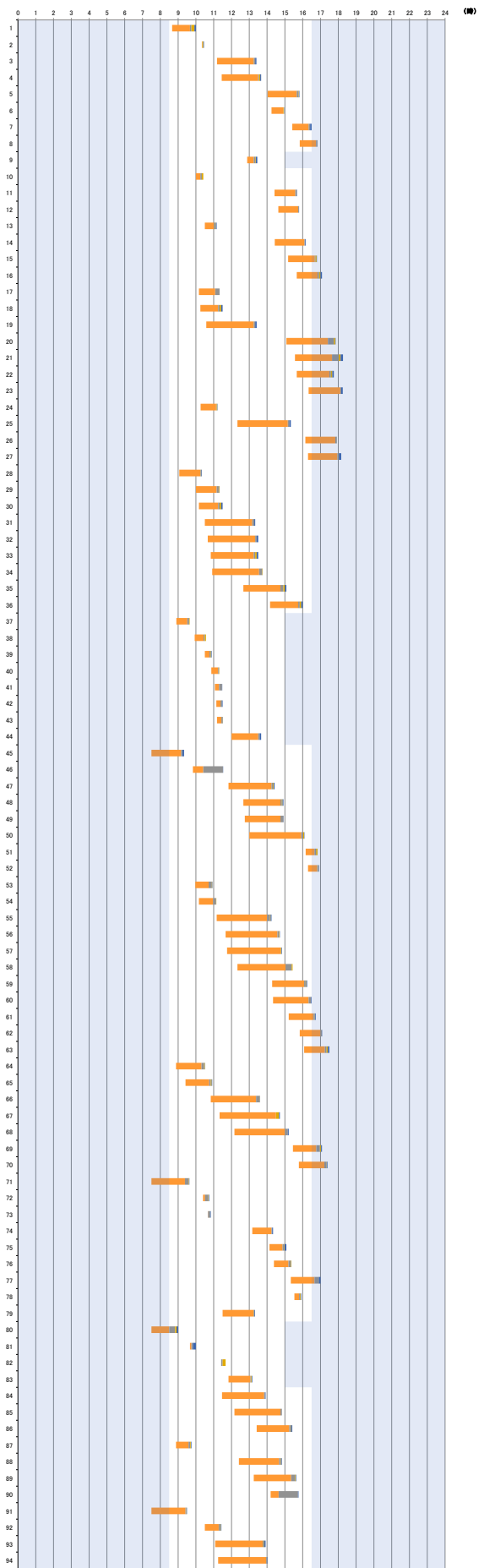
(作業内容別：令和3年12月3日(金)～令和3年12月24日(金))

| 作業内容          | 日付       | 並び始め  | ゲート到着 | テナー下到着 | テナー下出発 | ゲートアウト | 並び始め～ゲート到着 | ゲート到着～テナー下到着 | テナー下到着～テナー下出発 | テナー下出発～ゲートアウト | 合計並び始め～ゲートアウト |
|---------------|----------|-------|-------|--------|--------|--------|------------|--------------|---------------|---------------|---------------|
| 95 輸出空コン搬出    | 12/22(木) | 15:07 | 15:09 | 15:18  | 15:17  | 15:19  | 0時間 02分    | 0時間 07分      | 0時間 01分       | 0時間 02分       | 0時間 12分       |
| 96 輸出空コン搬出    | 12/23(木) | 7:30  | 8:50  | 8:55   | 8:55   | 9:00   | 1時間 20分    | 0時間 05分      | 0時間 00分       | 0時間 05分       | 1時間 30分       |
| 97 輸出空コン搬出    | 12/23(木) | 8:40  | 9:00  | 9:05   | 9:07   | 9:15   | 0時間 20分    | 0時間 05分      | 0時間 02分       | 0時間 08分       | 0時間 35分       |
| 98 輸出空コン搬出    | 12/23(木) | 9:49  | 9:58  | 10:02  | 10:03  | 10:06  | 0時間 09分    | 0時間 04分      | 0時間 01分       | 0時間 03分       | 0時間 17分       |
| 99 輸出空コン搬出    | 12/23(木) | 15:50 | 15:54 | 15:57  | 15:58  | 16:04  | 0時間 04分    | 0時間 03分      | 0時間 02分       | 0時間 05分       | 0時間 14分       |
| 100 輸出空コン搬出   | 12/24(金) | 7:30  | 8:57  | 9:04   | 9:05   | 9:08   | 1時間 27分    | 0時間 07分      | 0時間 01分       | 0時間 03分       | 1時間 38分       |
| 101 輸出空コン搬出   | 12/24(金) | 8:41  | 9:00  | 9:05   | 9:05   | 9:09   | 0時間 19分    | 0時間 05分      | 0時間 00分       | 0時間 04分       | 0時間 28分       |
| 102 輸出空コン搬出   | 12/24(金) | 11:00 | 11:12 | 11:16  | 11:17  | 11:20  | 0時間 12分    | 0時間 04分      | 0時間 01分       | 0時間 03分       | 0時間 20分       |
| 輸出(空搬出)平均待機時間 |          |       |       |        |        |        | 0時間 34分    | 0時間 05分      | 0時間 01分       | 0時間 05分       | 0時間 46分       |



横浜港の各コンテナターミナルにおける海上コンテナ車両待機時間調査  
(作業内容別：令和3年12月3日(金)～令和3年12月24日(金))

Table with columns: 作業内容, 日付, 並び始め, ゲート到着, テナード着, テナード出, ゲート出発, 並び始め～ゲート到着, ゲート到着～テナード到着, テナード到着～テナード出発, テナード出発～ゲート出発, 合計並び始め～ゲート出発. Rows 1-94.



### 横浜港の各コンテナターミナルにおける海上コンテナ車両待機時間調査

(作業内容別：令和3年12月3日(金)～令和3年12月24日(金))

| 作業内容          | 日付       | 並び始め  | ゲート到着 | テナー下到着 | テナー下出発 | ゲートアウト | 並び始め～ゲート到着 | ゲート到着～テナー下到着 | テナー下到着～テナー下出発 | テナー下出発～ゲートアウト | 合計並び始め～ゲートアウト |
|---------------|----------|-------|-------|--------|--------|--------|------------|--------------|---------------|---------------|---------------|
| 95 輸入空コン搬入    | 12/22(木) | 16:15 | 17:23 | 17:27  | 17:29  | 17:31  | 1時間 08分    | 0時間 04分      | 0時間 02分       | 0時間 02分       | 1時間 16分       |
| 96 輸入空コン搬入    | 12/23(木) | 11:40 | 13:50 | 13:51  | 13:53  | 13:55  | 2時間 10分    | 0時間 01分      | 0時間 02分       | 0時間 02分       | 2時間 15分       |
| 97 輸入空コン搬入    | 12/23(木) | 11:45 | 13:50 | 13:52  | 13:53  | 13:56  | 2時間 05分    | 0時間 02分      | 0時間 01分       | 0時間 03分       | 2時間 11分       |
| 98 輸入空コン搬入    | 12/24(金) | 8:15  | 9:40  | 9:44   | 9:45   | 9:49   | 1時間 25分    | 0時間 04分      | 0時間 01分       | 0時間 04分       | 1時間 34分       |
| 99 輸入空コン搬入    | 12/24(金) | 12:37 | 14:00 | 14:05  | 14:06  | 14:07  | 1時間 23分    | 0時間 05分      | 0時間 01分       | 0時間 01分       | 1時間 30分       |
| 100 輸入空コン搬入   | 12/24(金) | 15:03 | 15:26 | 15:30  | 15:32  | 15:33  | 0時間 23分    | 0時間 04分      | 0時間 02分       | 0時間 01分       | 0時間 30分       |
| 輸入(空搬入)平均待機時間 |          |       |       |        |        |        | 1時間 26分    | 0時間 07分      | 0時間 01分       | 0時間 02分       | 1時間 38分       |

