

## 第2回新型コロナウイルス感染症によるトラック運送事業者への影響調査結果について

第2回新型コロナウイルス感染症による影響調査にご協力いただきましてありがとうございます。

第2回新型コロナウイルス感染症による運送事業者への影響に関するアンケート結果については、下記のとおりです。

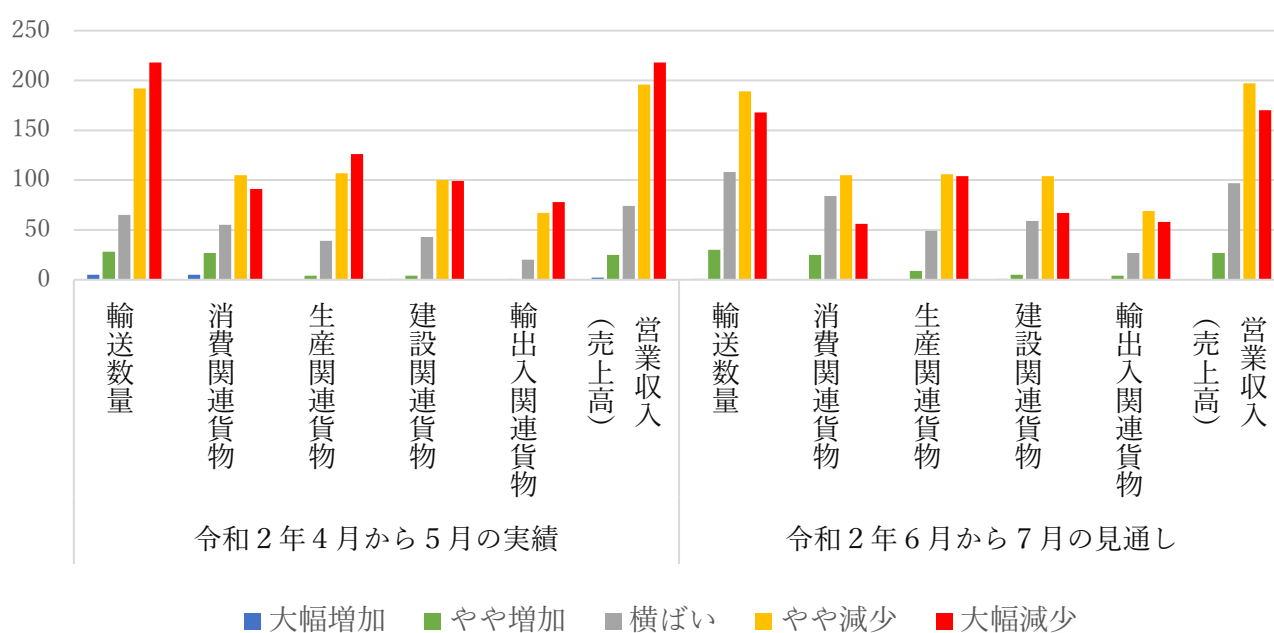
調査期間： 令和2年6月1日～6月12日

回答数： 561事業所

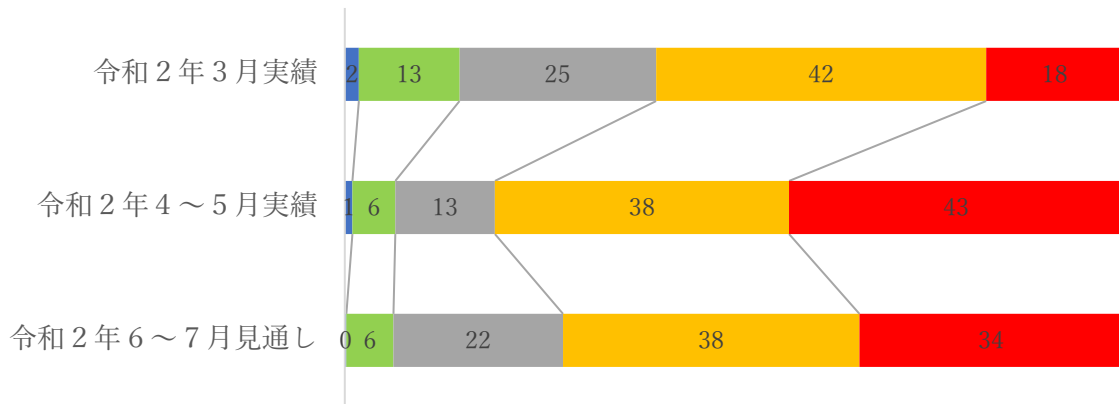
新型コロナウイルス感染症によるトラック運送事業者への影響調査

	令和2年 4～5実績					令和2年 6～7見通				
	大幅増加	やや増加	横ばい	やや減少	大幅減少	大幅増加	やや増加	横ばい	やや減少	大幅減少
輸送数量	5	28	65	192	218	1	30	108	189	168
輸送数量(%)	1	6	13	38	43	0.2	6	22	38	34
消費関連貨物	5	27	55	105	91	0	25	84	105	56
生産関連貨物	0	4	39	107	126	0	9	49	106	104
建設関連貨物	1	4	43	100	99	1	5	59	104	67
輸出入関連貨物	0	1	20	67	78	0	4	27	69	58
営業収入(売上高)	2	25	74	196	218	0	27	97	197	170
営業収入(売上高)(%)	0.4	5	14	36	40	0	5	20	40	35

### 新型コロナウイルス感染症によるトラック運送事業者への影響 (第2回)



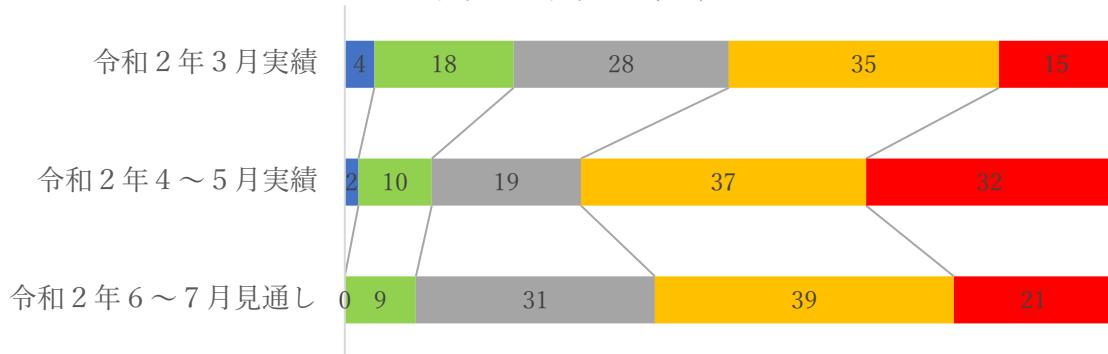
### 輸送数量 (%)



### 輸送数量 (件数)

	令和2年3月実績	令和2年4～5月実績	令和2年6～7月見通し
■ 大幅増加	12	5	1
■ やや増加	86	28	30
■ 横ばい	168	65	108
■ やや減少	282	192	189
■ 大幅減少	117	218	168

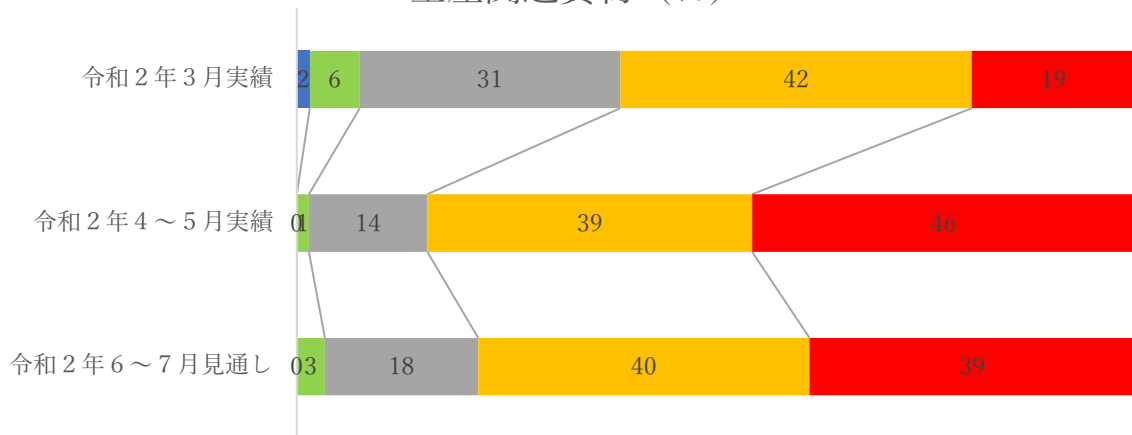
### 消費関連貨物 (%)



### 消費関連貨物(件数)

	令和2年3月実績	令和2年4～5月実績	令和2年6～7月見通し
■ 大幅増加	14	5	0
■ やや増加	66	27	25
■ 横ばい	102	55	84
■ やや減少	128	105	105
■ 大幅減少	54	91	56

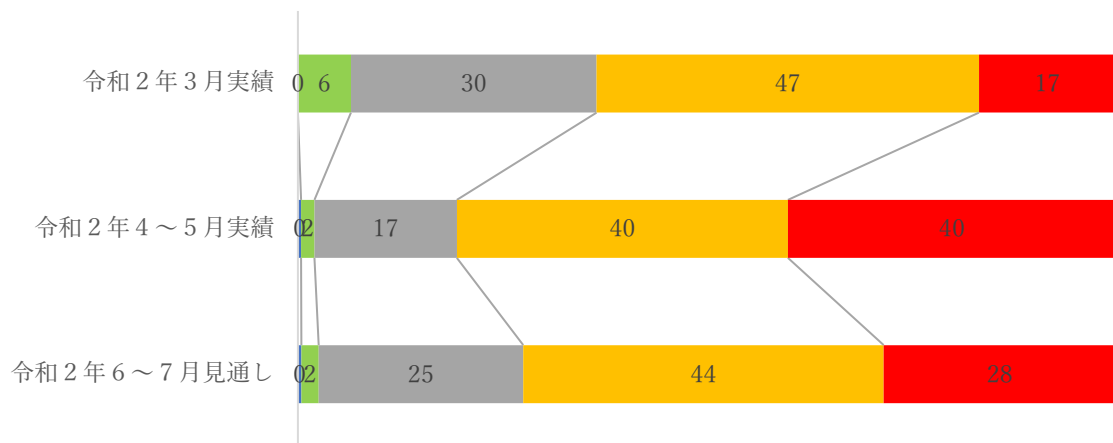
### 生産関連貨物（％）



### 生産関連貨物(件数)

	令和2年3月実績	令和2年4～5月実績	令和2年6～7月見通し
■大幅増加	6	0	0
■やや増加	23	4	9
■横ばい	120	39	49
■やや減少	162	107	106
■大幅減少	75	126	104

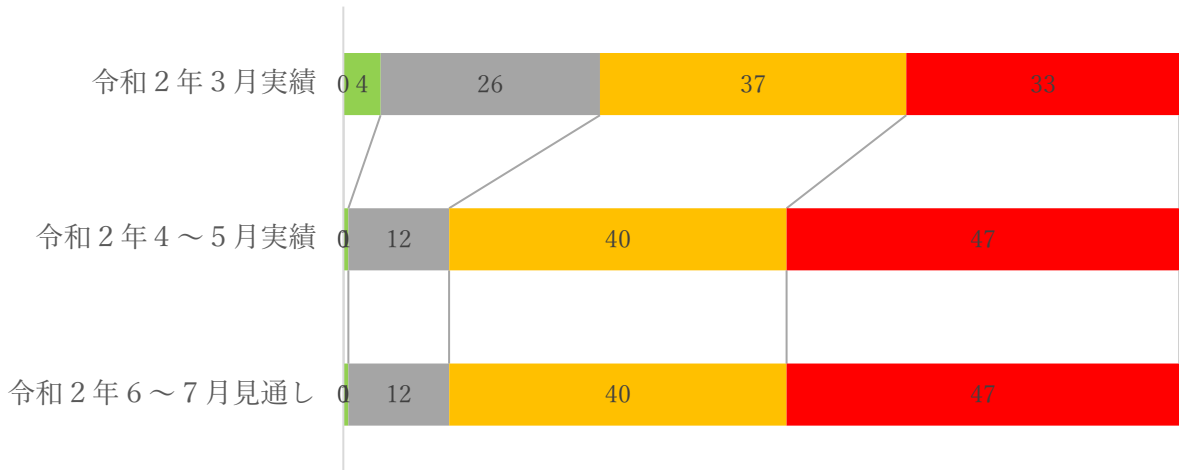
### 建設関連貨物（％）



### 建設関連貨物(件数)

	令和2年3月実績	令和2年4～5月実績	令和2年6～7月見通し
■大幅増加	0	1	1
■やや増加	19	4	5
■横ばい	88	43	59
■やや減少	137	100	104
■大幅減少	49	99	67

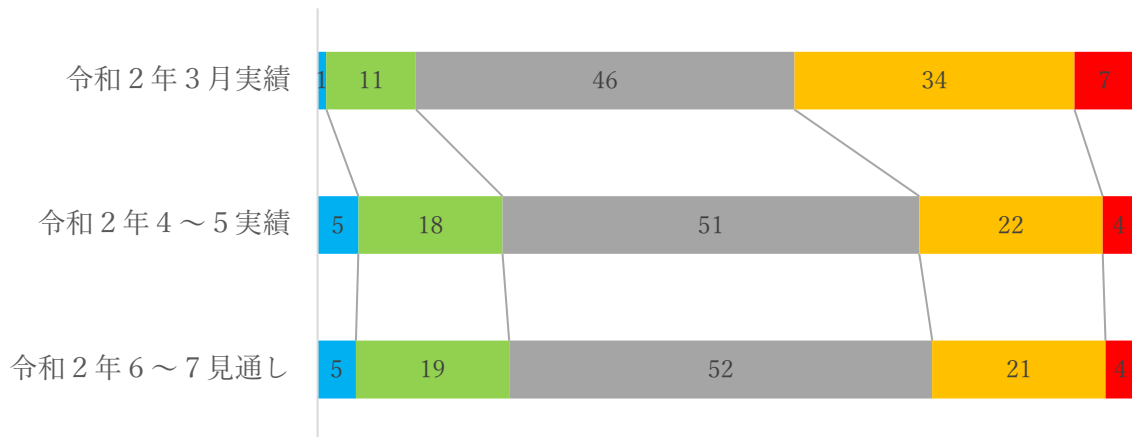
### 輸入関連貨物（％）



### 輸出入関連貨物(件数)

	令和2年3月実績	令和2年4～5月実績	令和2年6～7月見通し
■大幅増加	0	0	0
■やや増加	9	1	1
■横ばい	53	20	20
■やや減少	74	67	67
■大幅減少	66	78	78

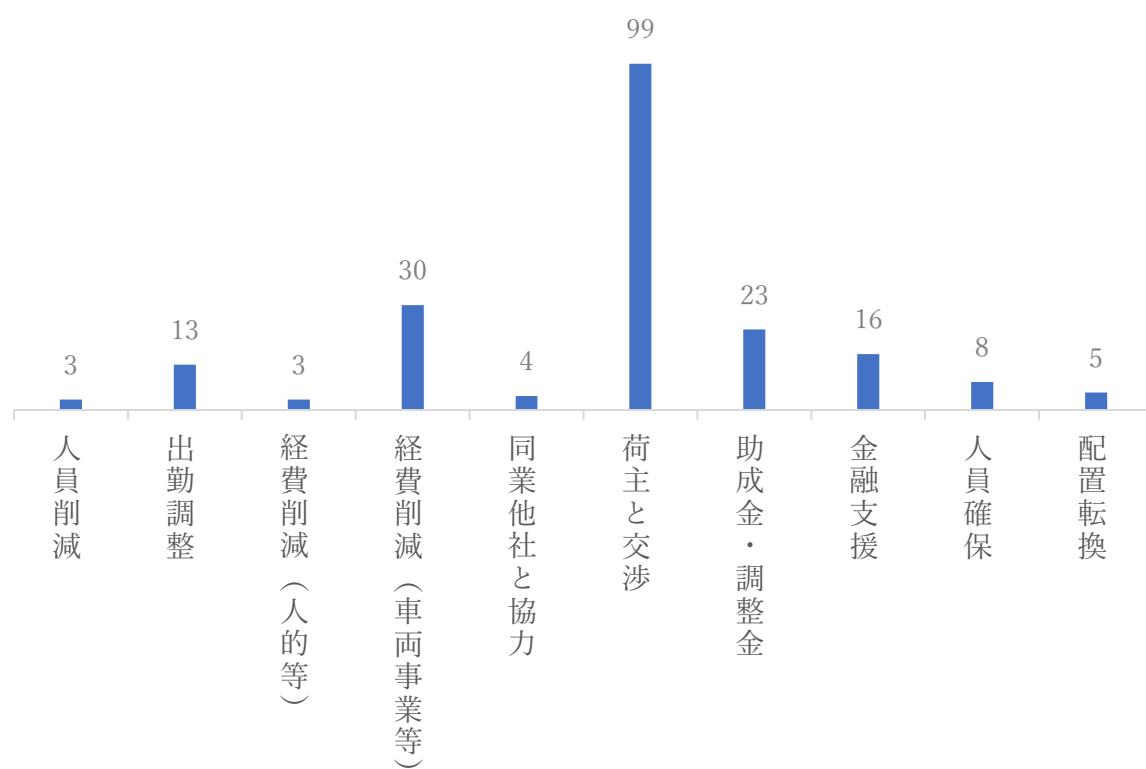
### 人手（ドライバー）の不足感



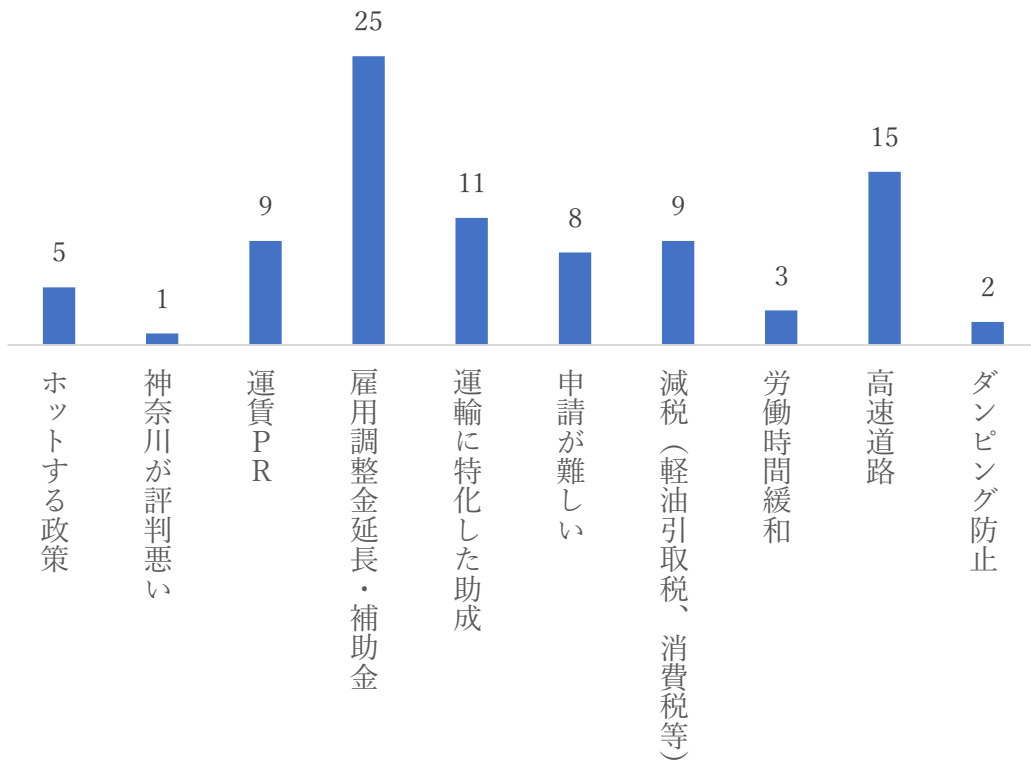
### 人手（ドライバー）の不足感(件数)

	令和2年3月実績	令和2年4～5月実績	令和2年6～7月見通し
■大幅過剰	7	26	23
■やや過剰	72	92	92
■横ばい	304	266	254
■やや不足	225	117	104
■大幅不足	49	21	18

## 対策を講じた内容



## 国への要望



## 協会への要望・意見

