

# 右折車両と二輪車

速報

## 交通死亡事故発生

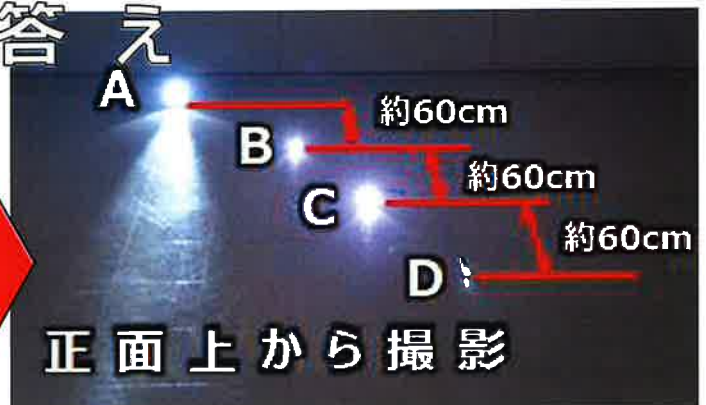
懐中電灯の光を二輪車に見立てた写真をご覧ください。

問題



光は大きさや明るさによって見え方が様々です。  
A～Dの光、一番近くにあるのはどれだと思いますか？

答え



D、C、B、Aの順で近くにありました。特にDのように、小さい光だからと言って遠くにいるとは限りません。交差点を右折する時には、対向車の位置を十分確認してください。無理な右折は事故の危険性が高まります。

「二輪車は距離感が分かりづらい」という特徴があります。

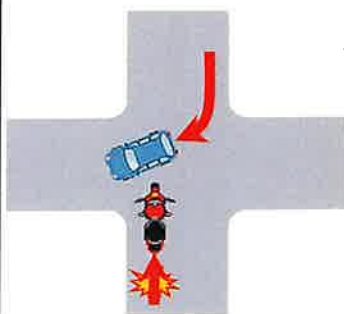
「右直事故は7割が夜間」です。

※夜間とは午後6時～午前6時  
※H28～R2の交通死亡事故

## 右折×直進の事故

無理な右折・直進は大変危険！

ゆとりを持った運転を心がけましょう



神奈川県警察



交通総務課公式ツイッターでは、交通事故防止のために必要な情報を逐次配信しております。