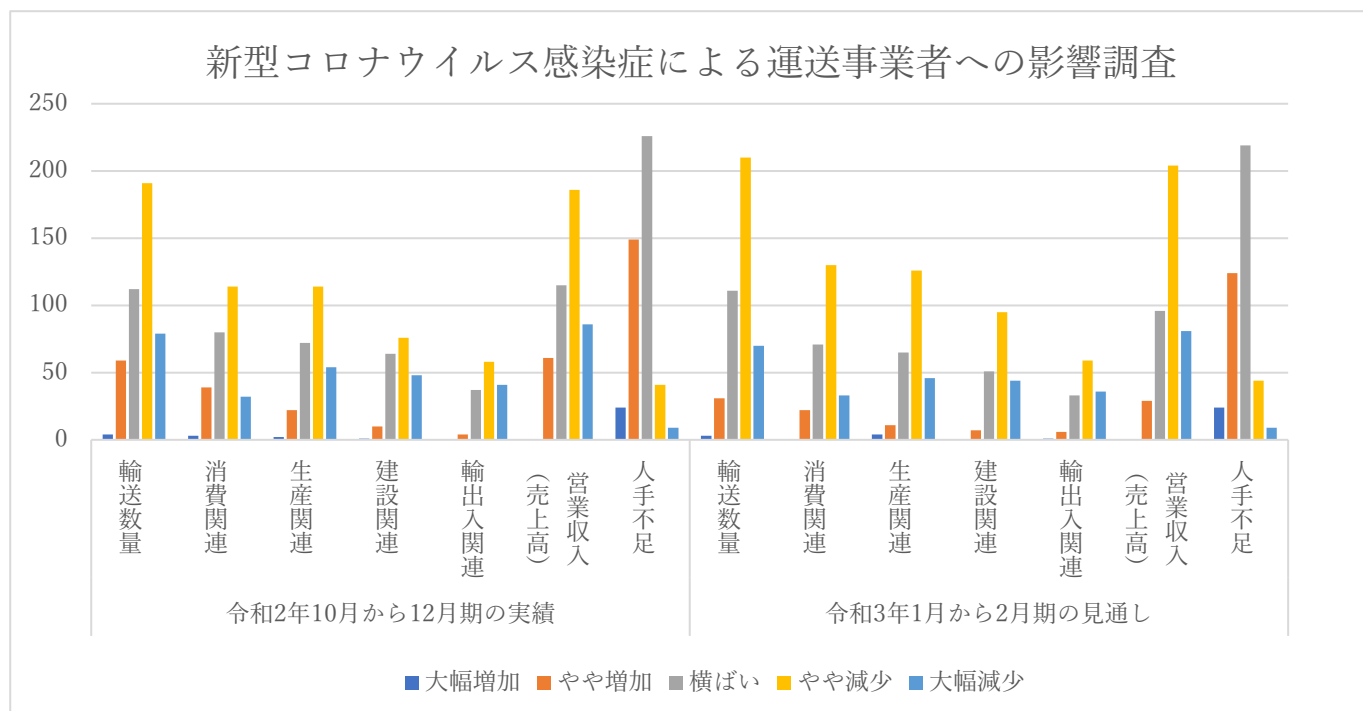


第5回新型コロナウイルス感染症によるトラック運送事業者への影響調査結果について

第5回新型コロナウイルス感染症による運送事業者への影響に関するアンケート結果については、下記のとおりです。

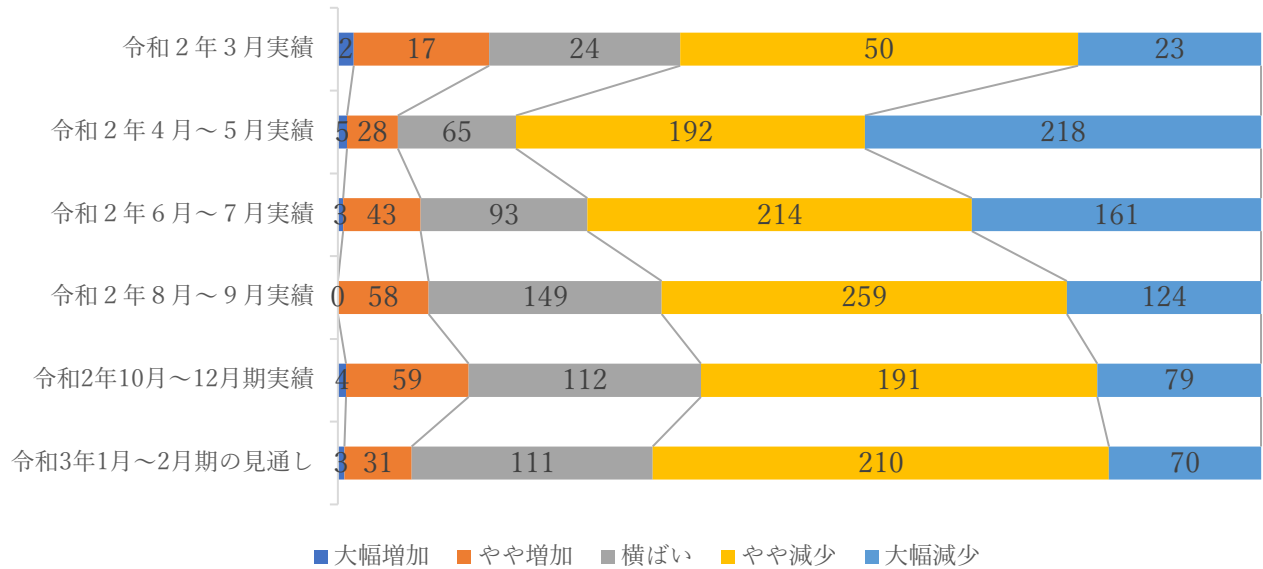
調査期間： 令和3年1月8日～1月15日

回答数：502事業所



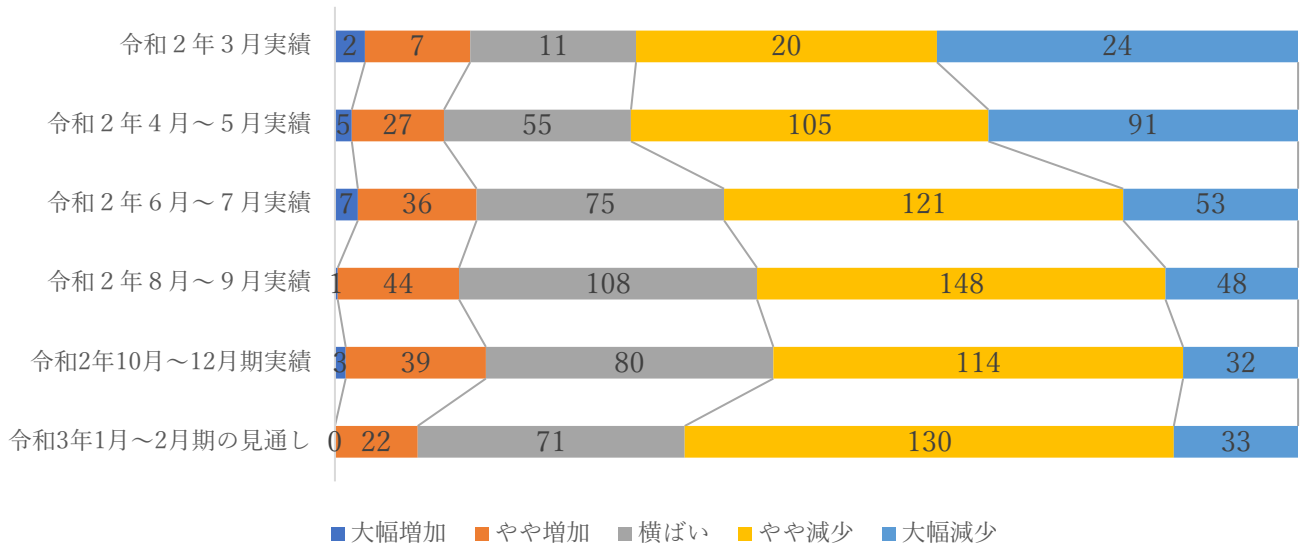
	令和2年10月から12月期の実績							令和3年1月から2月期の見通し						
	輸送数量	消費関連	生産関連	建設関連	輸出入関連	営業収入	人手不足	輸送数量	消費関連	生産関連	建設関連	輸出入関連	営業収入	人手不足
大幅増加	4	3	2	1	0	0	24	3	0	4	0	1	0	24
やや増加	59	39	22	10	4	61	149	31	22	11	7	6	29	124
横ばい	112	80	72	64	37	115	226	111	71	65	51	33	96	219
やや減少	191	114	114	76	58	186	41	210	130	126	95	59	204	44
大幅減少	79	32	54	48	41	86	9	70	33	46	44	36	81	9

輸送数量



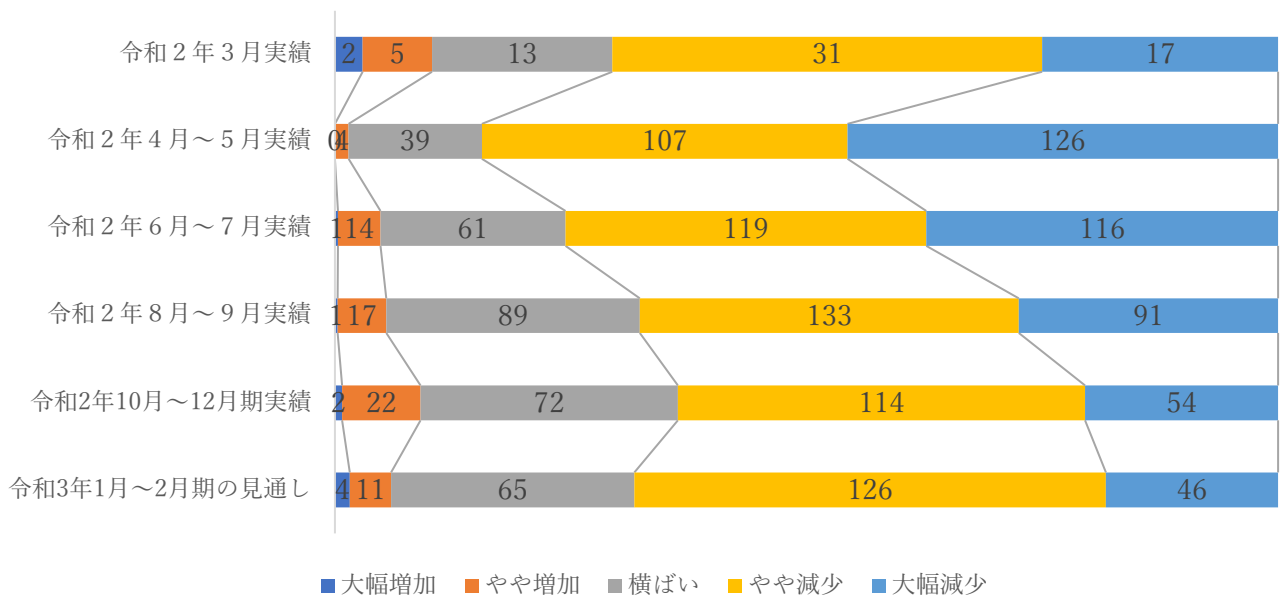
	大幅増加	やや増加	横ばい	やや減少	大幅減少
令和2年3月実績	2	17	24	50	23
令和2年4月～5月実績	5	28	65	192	218
令和2年6月～7月実績	3	43	93	214	161
令和2年8月～9月実績	0	58	149	259	124
令和2年10月～12月期実績	4	59	112	191	79
令和3年1月～2月期の見通し	3	31	111	210	70

消費関連



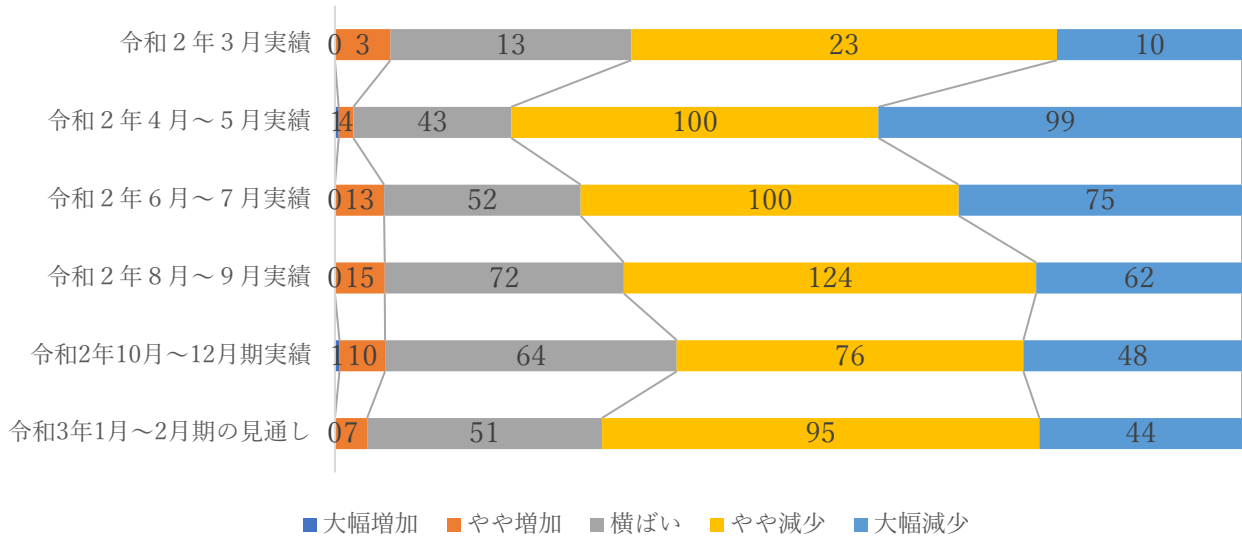
	大幅増加	やや増加	横ばい	やや減少	大幅減少
令和2年3月実績	2	7	11	20	24
令和2年4月～5月実績	5	27	55	105	91
令和2年6月～7月実績	7	36	75	121	53
令和2年8月～9月実績	1	44	108	148	48
令和2年10月～12月期実績	3	39	80	114	32
令和3年1月～2月期の見通し	0	22	71	130	33

生産関連



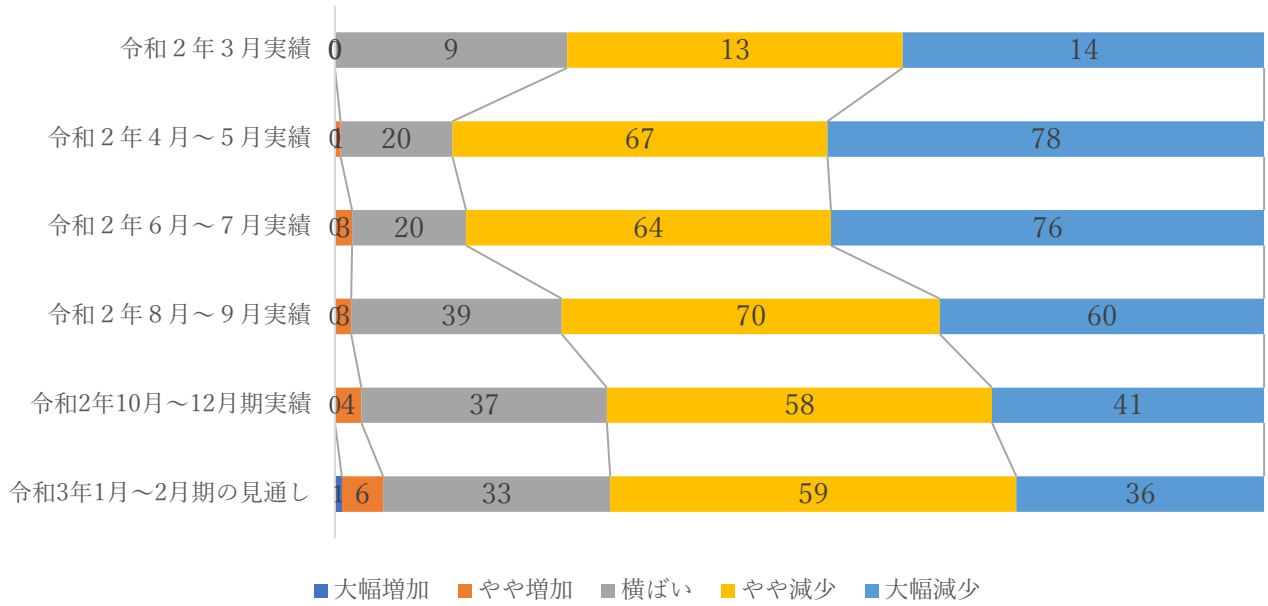
	大幅増加	やや増加	横ばい	やや減少	大幅減少
令和2年3月実績	2	5	13	31	17
令和2年4月～5月実績	0	4	39	107	126
令和2年6月～7月実績	1	14	61	119	116
令和2年8月～9月実績	1	17	89	133	91
令和2年10月～12月期実績	2	22	72	114	54
令和3年1月～2月期の見通し	4	11	65	126	46

建設関連



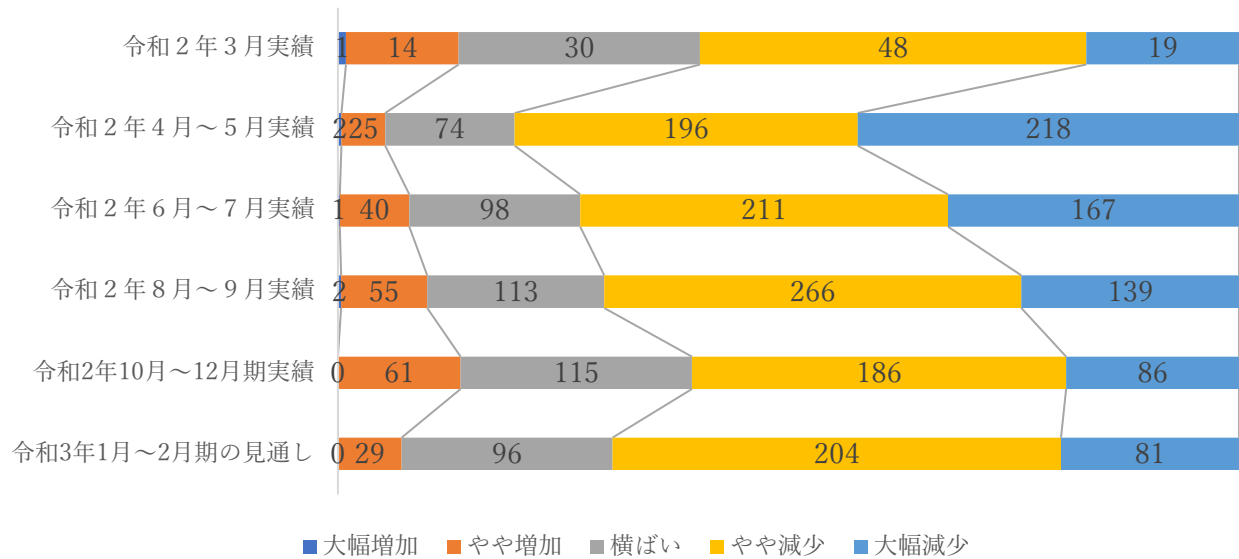
	大幅増加	やや増加	横ばい	やや減少	大幅減少
令和2年3月実績	0	3	13	23	10
令和2年4月～5月実績	1	4	43	100	99
令和2年6月～7月実績	0	13	52	100	75
令和2年8月～9月実績	0	15	72	124	62
令和2年10月～12月期実績	1	10	64	76	48
令和3年1月～2月期の見通し	0	7	51	95	44

輸出入関連



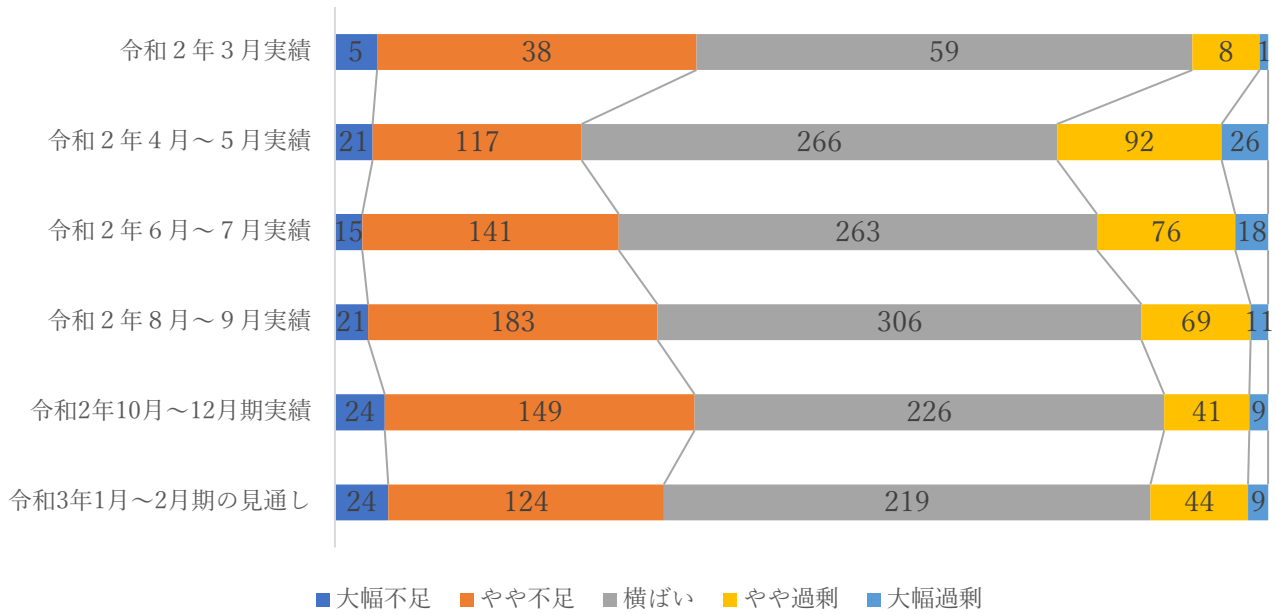
	大幅増加	やや増加	横ばい	やや減少	大幅減少
令和2年3月実績	0	0	9	13	14
令和2年4月～5月実績	0	1	20	67	78
令和2年6月～7月実績	0	3	20	64	76
令和2年8月～9月実績	0	3	39	70	60
令和2年10月～12月期実績	0	4	37	58	41
令和3年1月～2月期の見通し	1	6	33	59	36

営業収入（売上高）



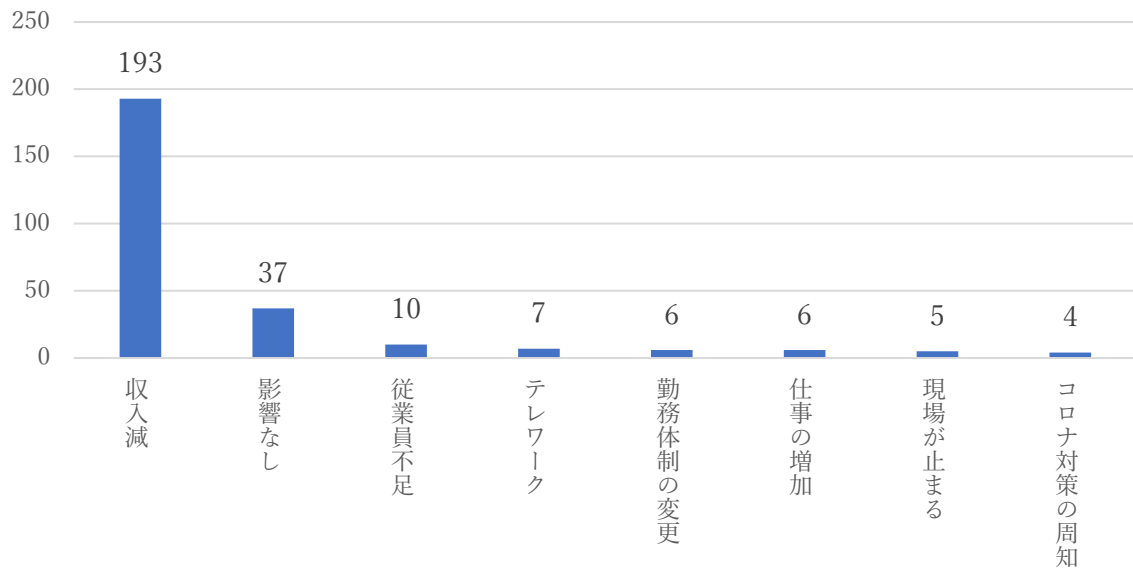
	大幅増加	やや増加	横ばい	やや減少	大幅減少
令和2年3月実績	1	14	30	48	19
令和2年4月～5月実績	2	25	74	196	218
令和2年6月～7月実績	1	40	98	211	167
令和2年8月～9月実績	2	55	113	266	139
令和2年10月～12月期実績	0	61	115	186	86
令和3年1月～2月期の見通し	0	29	96	204	81

人手不足

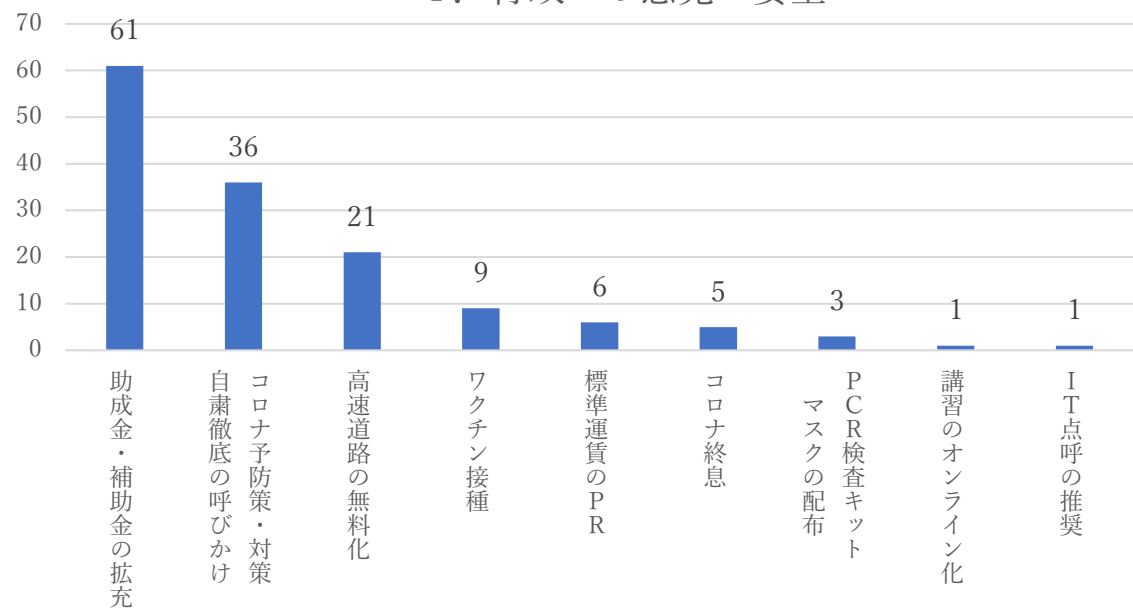


	大幅不足	やや不足	横ばい	やや過剰	大幅過剰
令和2年3月実績	5	38	59	8	1
令和2年4月～5月実績	21	117	266	92	26
令和2年6月～7月実績	15	141	263	76	18
令和2年8月～9月実績	21	183	306	69	11
令和2年10月～12月期実績	24	149	226	41	9
令和3年1月～2月期の見通し	24	124	219	44	9

問3. 緊急事態宣言発令に伴い、考えられる業務への影響



4. 行政への意見・要望



5. 協会への意見・要望

