

本牧ふ頭A突堤中央道路改良工事の一部整備完了に伴う 退場路線の通行止め解除について（続報）

令和4年3月
港湾局建設第一課

日頃から本市港湾行政の推進にご理解・ご協力を頂き厚くお礼申し上げます。
本牧ふ頭A突堤中央道路改良工事については令和4年3月下旬の完成を目指しておりましたが、新型コロナウイルス感染症などの影響を受け、工期延期をせざるを得ない状況となりました。
これに伴い、令和3年12月から通行止めとしています**中央道路の退場路線についても4月15日（金）午前10時まで通行止めを延期します**ので、引き続き裏面の新設道路への迂回をお願いします。
ご不便をおかけし誠に恐れ入りますが、ご理解とご協力をお願いいたします。
※通行止めの解除については**令和4年4月15日（金）午前10時に解除します**。
※中央道路の改良工事は6月下旬までを予定しています。

工事概要

1. 工事名称 : 本牧ふ頭A突堤道路整備工事（その6）
2. 施工業者 : 宮本土木株式会社 現場代理人： 町田 浩一郎
TEL 045-771-5329 携帯 090-5426-7076
3. 工事監督 : 横浜市港湾局 建設保全部建設第一課
大谷 賢司 菊池 聖司 TEL 045-671-7304
4. 工事期間 : 令和3年10月25日～令和4年6月下旬（予定）
※天候等状況により工期変更する場合があります。
5. 作業時間 : 午前8時～午後5時まで
※状況により作業時間を変更する場合があります。
6. 通行止め解除 : **令和4年4月15日（金） 午前10時解除**
7. 交通規制 : 本牧ふ頭A突堤中央道路車線規制 ※右図参照
期間：令和4年6月下旬まで（予定）
上記以外に部分的な車線規制はありますが
通行止めは実施しません。

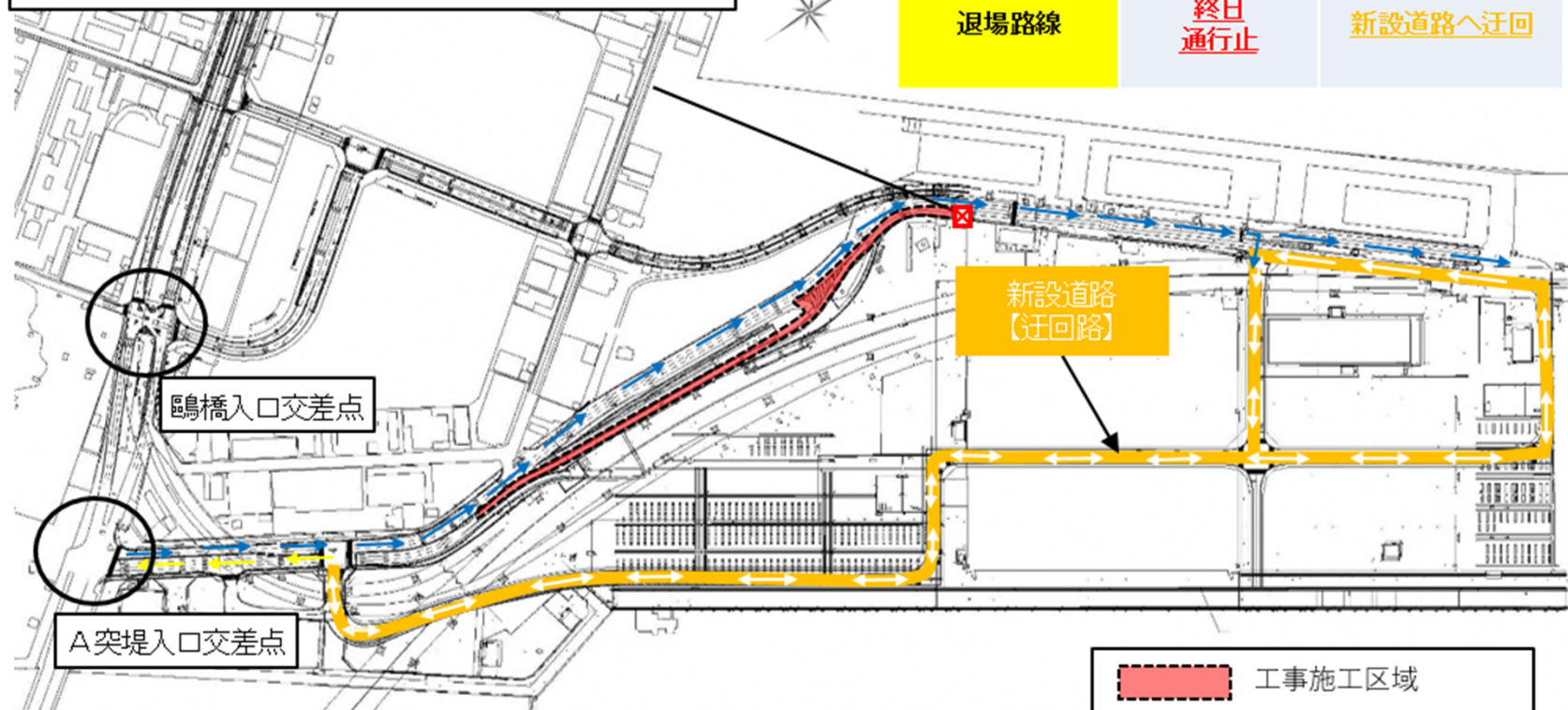
※お手数をお掛け致しますが、関係者へ周知して頂くよう
ご協力をお願い申し上げます。



本牧ふ頭A突堤内の通行ルートの変更について(続報)

引き続き令和4年4月15日(金)午前10時まで
 ふ頭内退場路線を終日通行止めして工事を
 施工します。ふ頭内からの退場車両は新設道
 路へ迂回してください。

路線	通行	備考
入場路線	可能	車線減少
退場路線	終日 通行止	新設道路へ迂回



4月15日(金)午前10時に解除します。

- 工事施工区域
- ふ頭内入場路線
- ふ頭内退場路線