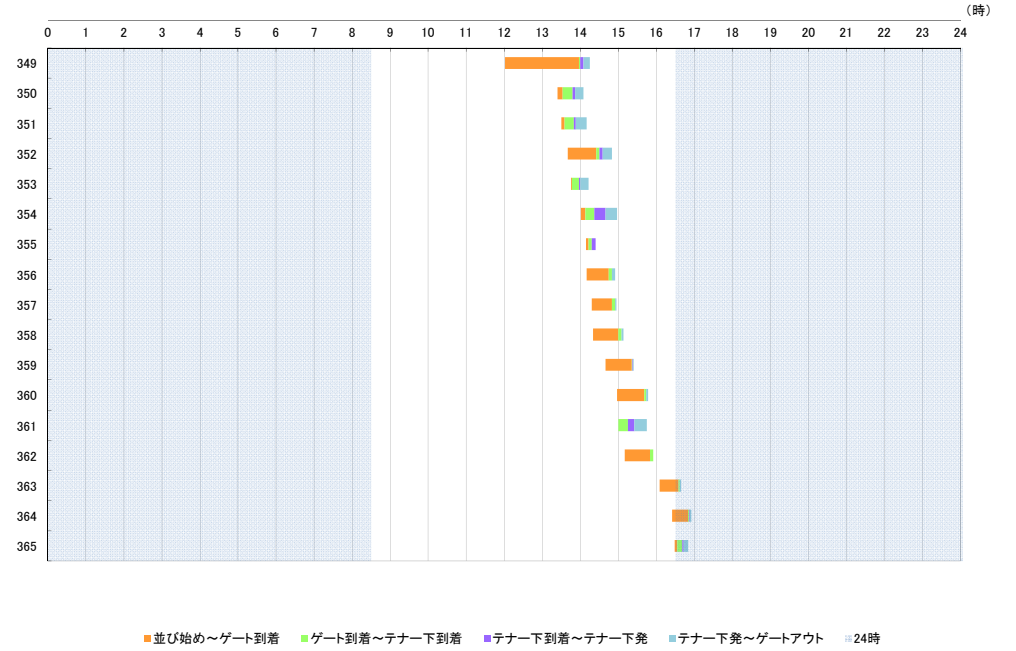


横浜港および川崎港各コンテナターミナルにおける海上コンテナ車両待機時間調査

(第1回:平成25年5月25日(土)~平成25年5月31日(金) 第2回:平成25年6月1日(土)~平成25年6月7日(金))

日付	作業内容	並び始め	ゲート到着	テナー下到着	テナー下発	ゲートアウト	並び始め~ゲート到着	ゲート到着~テナー下到着	テナー下到着~テナー下発	テナー下発~ゲートアウト	合計並び始め~ゲートアウト
349	6/7(金) 輸入(空搬入)	12:01	13:58	14:00	14:05	14:15	1時57分	0時02分	0時05分	0時10分	2時14分
350	輸入(実入り搬出)	13:24	13:32	13:48	13:52	14:05	0時08分	0時16分	0時04分	0時13分	0時41分
351	輸入(実入り搬出)	13:30	13:35	13:50	13:53	14:10	0時05分	0時15分	0時03分	0時17分	0時40分
352	輸入(空搬入)	13:40	14:25	14:30	14:35	14:50	0時45分	0時05分	0時05分	0時15分	1時10分
353	輸出(空搬出)	13:45	13:47	13:58	14:00	14:13	0時02分	0時11分	0時02分	0時13分	0時28分
354	輸入(実入り搬出)	14:01	14:08	14:22	14:40	14:58	0時07分	0時14分	0時18分	0時18分	0時57分
355	輸出(実入り搬入)	14:09	14:13	14:18	14:24	14:24	0時04分	0時05分	0時06分	0時00分	0時15分
356	輸入(空搬入)	14:10	14:45	14:50	14:50	14:55	0時35分	0時05分	0時00分	0時05分	0時45分
357	輸入(空搬入)	14:18	14:50	14:55	14:55	14:57	0時32分	0時05分	0時00分	0時02分	0時39分
358	輸入(空搬入)	14:20	15:00	15:05	15:05	15:08	0時40分	0時05分	0時00分	0時03分	0時48分
359	輸入(空搬入)	14:40	15:21	15:22	15:23	15:24	0時41分	0時01分	0時01分	0時01分	0時44分
360	輸入(空搬入)	14:58	15:41	15:44	15:44	15:47	0時43分	0時03分	0時00分	0時03分	0時49分
361	輸入(実入り搬出)	15:00	15:00	15:15	15:25	15:45	0時00分	0時15分	0時10分	0時20分	0時45分
362	輸入(空搬入)	15:10	15:50	15:55	15:55	15:55	0時40分	0時05分	0時00分	0時00分	0時45分
363	輸入(空搬入)	16:05	16:35	16:37	16:37	16:39	0時30分	0時02分	0時00分	0時02分	0時34分
364	輸入(空搬入)	16:25	16:50	16:52	16:53	16:55	0時25分	0時02分	0時01分	0時02分	0時30分
365	輸入(実入り搬出)	16:29	16:33	16:41	16:43	16:50	0時04分	0時08分	0時02分	0時07分	0時21分
第1回(5/25~5/31)平均待機時間							0時32分	0時09分	0時05分	0時08分	0時56分
第2回(6/1~6/7)平均待機時間							0時27分	0時06分	0時04分	0時08分	0時47分
全期間(5/25~6/7)平均待機時間							0時29分	0時07分	0時05分	0時08分	0時51分



■並び始め~ゲート到着 ■ゲート到着~テナー下到着 ■テナー下到着~テナー下発 ■テナー下発~ゲートアウト ■24時