

2019 高速道路リニューアルプロジェクトとして、E85小田原厚木道路において
 (1)平塚本線料金所～大磯IC間で昼夜連続・対面通行規制
 (2)小田原西ICの箱根から厚木方面へ向かうランプウェイ閉鎖
 を実施します。

1. 工事の目的

E85小田原厚木道路(E85小田厚)平塚本線料金所(TB)～大磯インターチェンジ(IC)間、小田原西ICにおける橋梁の老朽化対策工事を実施します。

当該箇所は、1969年(昭和44年)開通以降約50年が経過しており、これまで補修・補強等工事を行ってきましたが、大型車両の交通量増加、規制緩和による車両の大型化等により、橋桁やコンクリート床版の劣化が進んだことから、抜本的な老朽化対策工事を実施することとしました。

2. 工事箇所及び規制の内容

① 工事箇所：観音寺高架橋(下り線)【床版取替】

◆昼夜連続・対面通行規制：E85小田厚__平塚TB～大磯IC間

② 工事箇所：風祭高架橋(Aランプウェイ(ランプ))【床版取替・伸縮装置取替・舗装工】

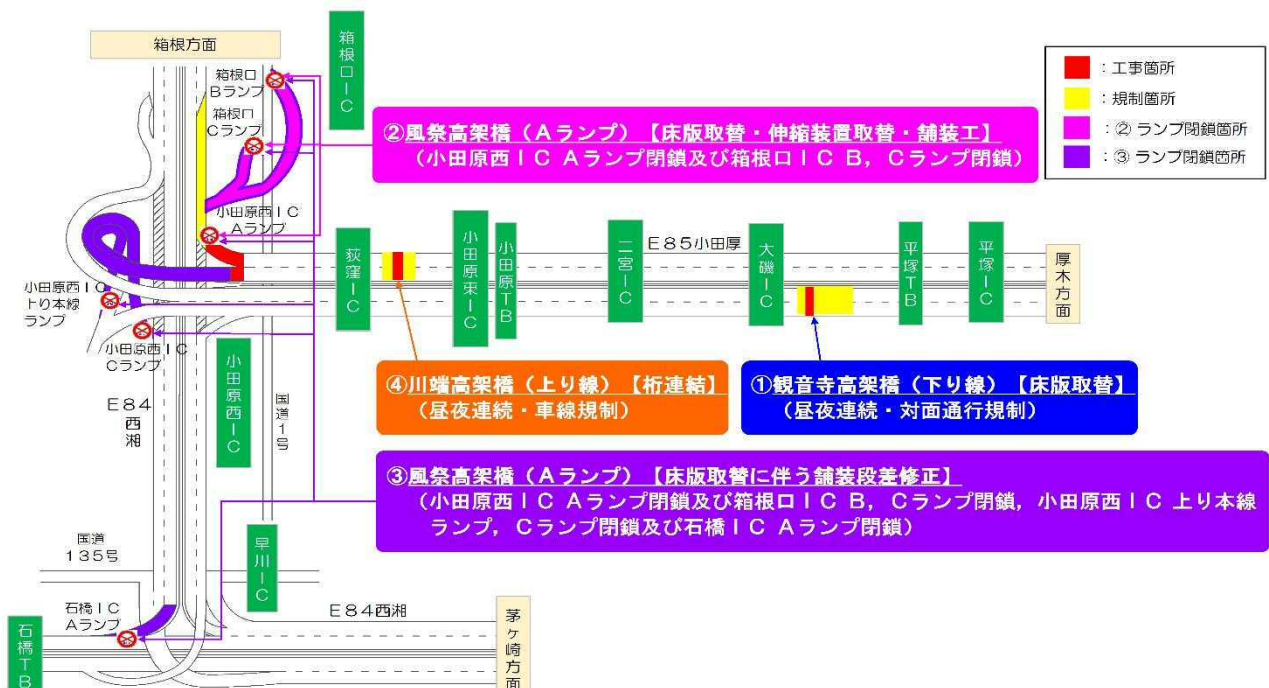
◆ランプ閉鎖：E85小田厚__小田原西IC Aランプ、E84西湘バイパス(E84西湘)__箱根口IC Bランプ、Cランプ
 ※工事期間中、E84西湘__箱根口IC及び箱根方面からE85小田厚へのご利用はできません。

③ 工事箇所：風祭高架橋(Aランプ)【床版取替に伴う舗装段差修正】

◆ランプ閉鎖：E85小田厚__小田原西IC Aランプ、E84西湘__箱根口IC Bランプ、Cランプ、E85小田厚__小田原西IC 上り本線ランプ、E84西湘__小田原西IC Cランプ、及びE84西湘__石橋IC Aランプ
 ※工事期間中、E85小田厚__小田原西ICから荻窪ICで上り線がご利用できません。

④ 工事箇所：川端高架橋(上り線)【桁連結】

◆昼夜連続・車線規制：E85小田厚__小田原東IC～荻窪IC間(上り線)



3. 迂回路(下図のとおり)

- 通常:海老名JCT→E1東名高速道路(E1東名)→E85小田厚→観光目的地
 ①海老名JCT→E84首都圏中央連絡自動車道(E84圏央道)→E84新湘南バイパス(E84新湘南)→国道134号→国道1号→E84西湘→観光目的地
 ②海老名JCT→E1東名→秦野中井IC→県道71号→二宮IC→E85小田厚→観光目的地
 ③海老名JCT→E1東名→大井松田IC→国道255号→小田原東IC→E85小田厚→観光目的地
 ④海老名JCT→E1東名→御殿場IC→国道138号→観光目的地



4. 工事予定時期

2019年5月上旬～7月下旬(詳細が決まり次第、あらためてお知らせします。)

5. 工事の方法

・床版取替工事



老朽化した床版を切断



切断した床版を撤去



新しい床版を設置

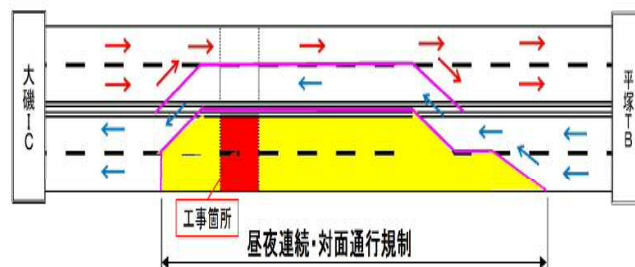


取替完了

6. 規制方法

① 観音寺高架橋【床版取替】(2019年5月上旬～7月下旬予定)

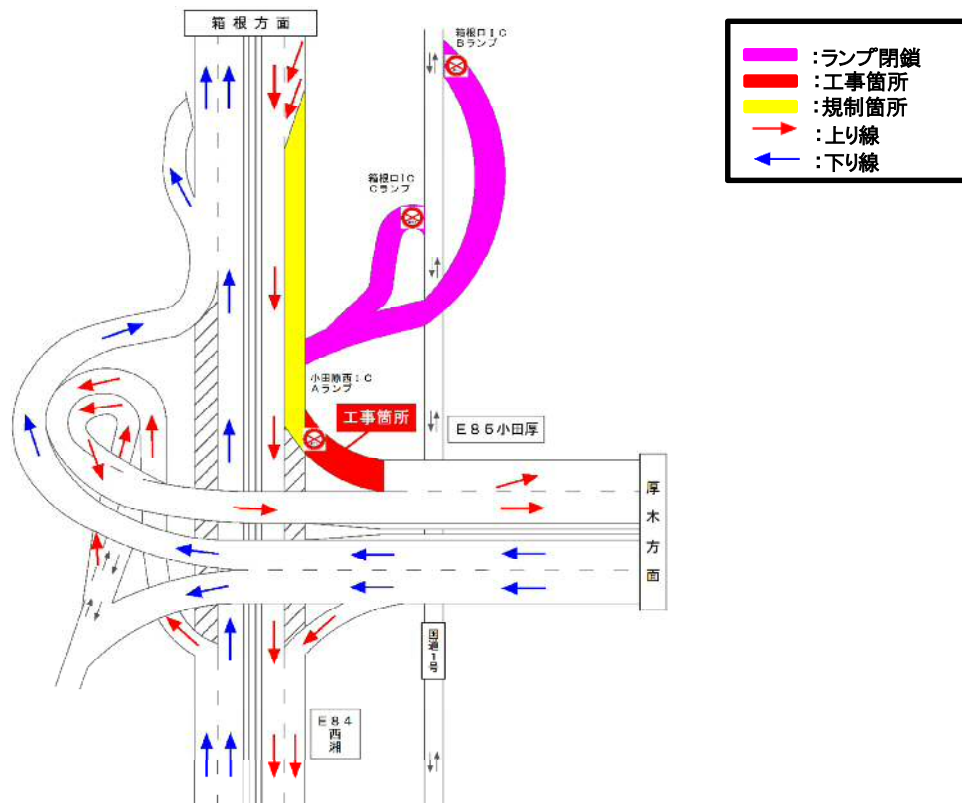
◆平塚TB～大磯IC間で下り線を閉鎖します。上り線の追越車線を下り線として、上下線各1車線で**昼夜連続・対面通行規制**をします。



- : 工事箇所
- : 規制箇所
- : 上り線
- : 下り線

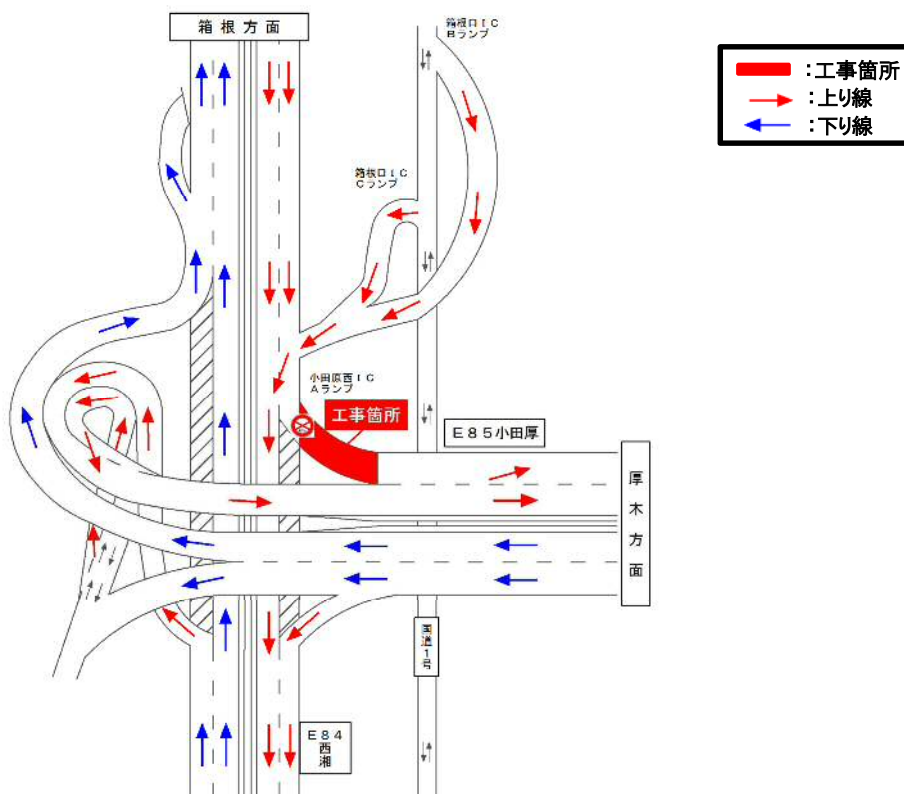
②-1 風祭高架橋(Aランプ)【床版取替】(2019年5月上旬～6月中旬予定)

- ◆E84西湘__箱根方面からE85小田厚__厚木方面へ流入する**小田原西IC(Aランプ)**を閉鎖します。
 - ◆国道1号から小田原方面に向かうE84西湘__**箱根口IC(B, Cランプ)**を閉鎖します。
- ※工事期間中、E84西湘__箱根口IC、箱根方面からE85小田厚へのご利用はできません。



②-2 風祭高架橋(Aランプ)【伸縮装置取替・舗装工】(2019年6月中旬～7月上旬予定)

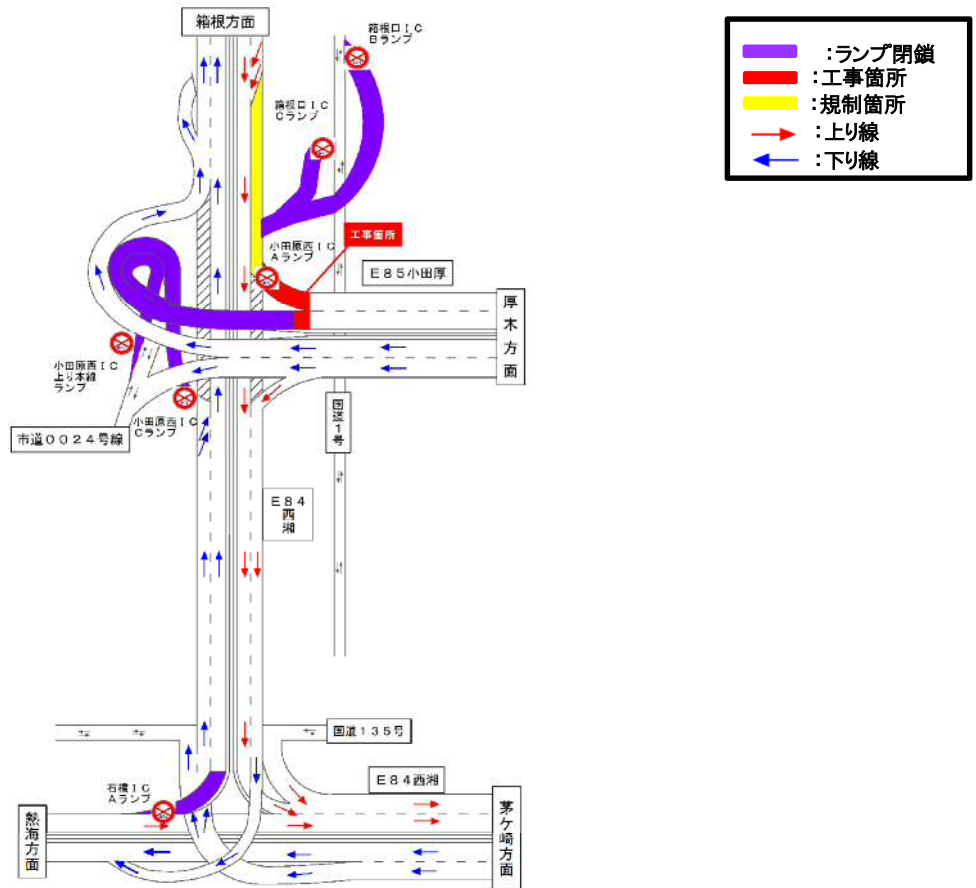
- ◆E84西湘__箱根方面からE85小田厚__厚木方面へ流入する**小田原西IC(Aランプ)**を閉鎖します。
- ※工事期間中、E84西湘__箱根方面からE85小田厚へのご利用はできません。



③ 風祭高架橋(Aランプ)【床版取替に伴う舗装段差修正】(2019年6月中旬～6月下旬のうち平日3昼夜で実施)

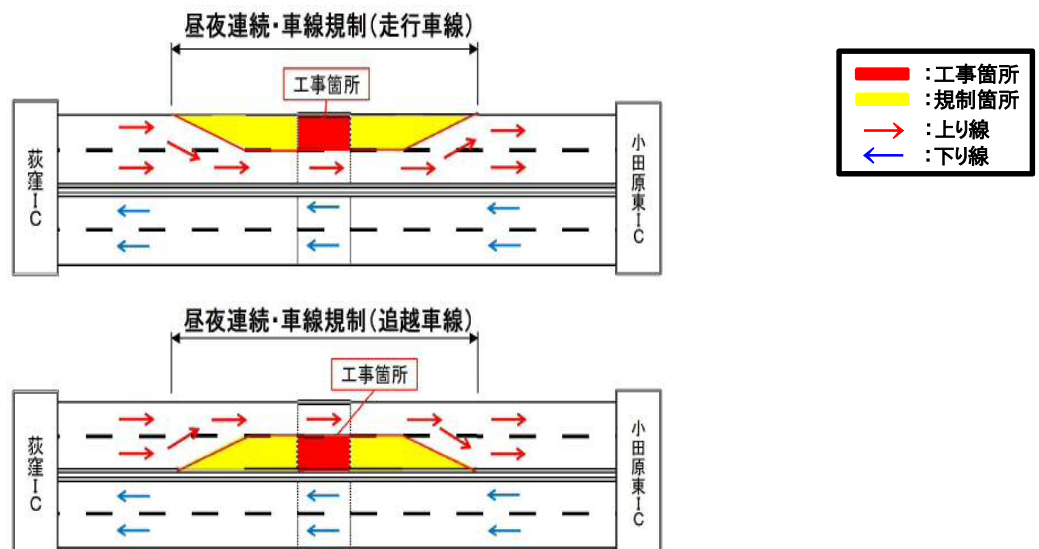
- ◆E84西湘__箱根方面からE85小田厚__厚木方面へ流入する小田原西IC(Aランプ)を閉鎖します。
- ◆国道1号から小田原方面に向かうE84西湘__箱根口IC(B, Cランプ)を閉鎖します。
- ◆市道0024号線からE85小田厚__厚木方面へ流入する小田原西IC(上り本線ランプ)、小田原西IC(Cランプ)及びE84西湘__熱海方面から箱根方面へ流入する石橋IC(Aランプ)を閉鎖します。

※工事期間中、E85小田厚__小田原西IC～荻窪IC間(上り線)及びE84西湘__石橋ICから箱根方面へのご利用はできません。



④ 川端高架橋【桁連結】(2019年5月下旬～7月上旬予定)(土日祝日除く)

- ◆荻窪IC～小田原東IC間の上り線で昼夜連続・車線規制をします。



③風祭高架橋(Aランプ)【床版取替に伴う舗装段差修正】

◆小田原西IC Aランプ閉鎖及び箱根口IC B, Cランプ閉鎖,
小田原西IC 上り本線ランプ, Cランプ閉鎖及び石橋IC Aランプ閉鎖
6月中旬～6月下旬(うち平日3昼夜で実施)

②風祭高架橋(Aランプ)【床版取替・伸縮装置取替・舗装工】

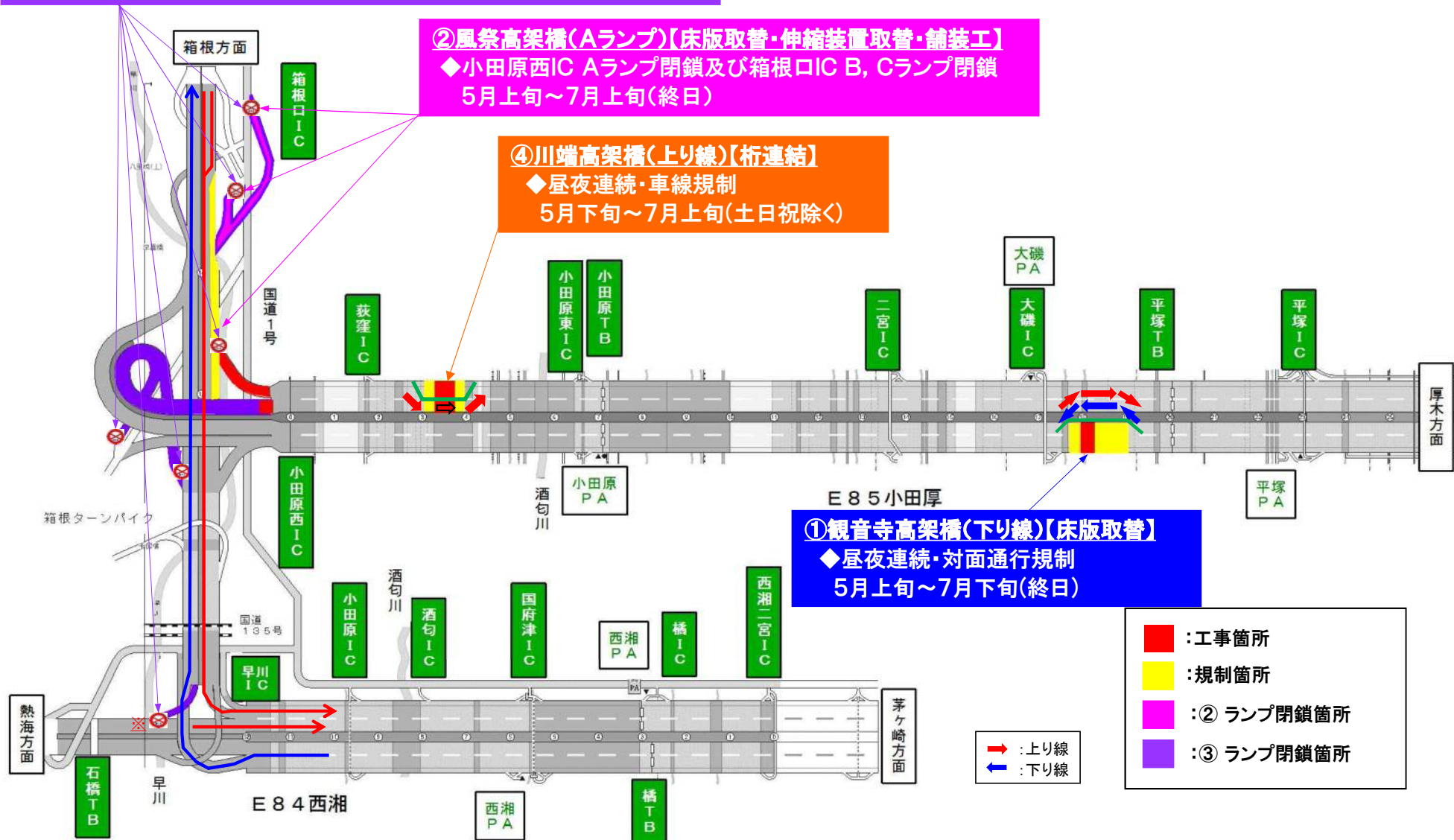
◆小田原西IC Aランプ閉鎖及び箱根口IC B, Cランプ閉鎖
5月上旬～7月上旬(終日)

④川端高架橋(上り線)【桁連結】

◆昼夜連続・車線規制
5月下旬～7月上旬(土日祝除く)

①観音寺高架橋(下り線)【床版取替】

◆昼夜連続・対面通行規制
5月上旬～7月下旬(終日)



※小田原西ICのCランプ閉鎖により、E85小田厚に入力できないことから、石橋ICのAランプを閉鎖します。