

第二航路海底トンネル 下り線 (青海→羽田空港方面) 全面通行止

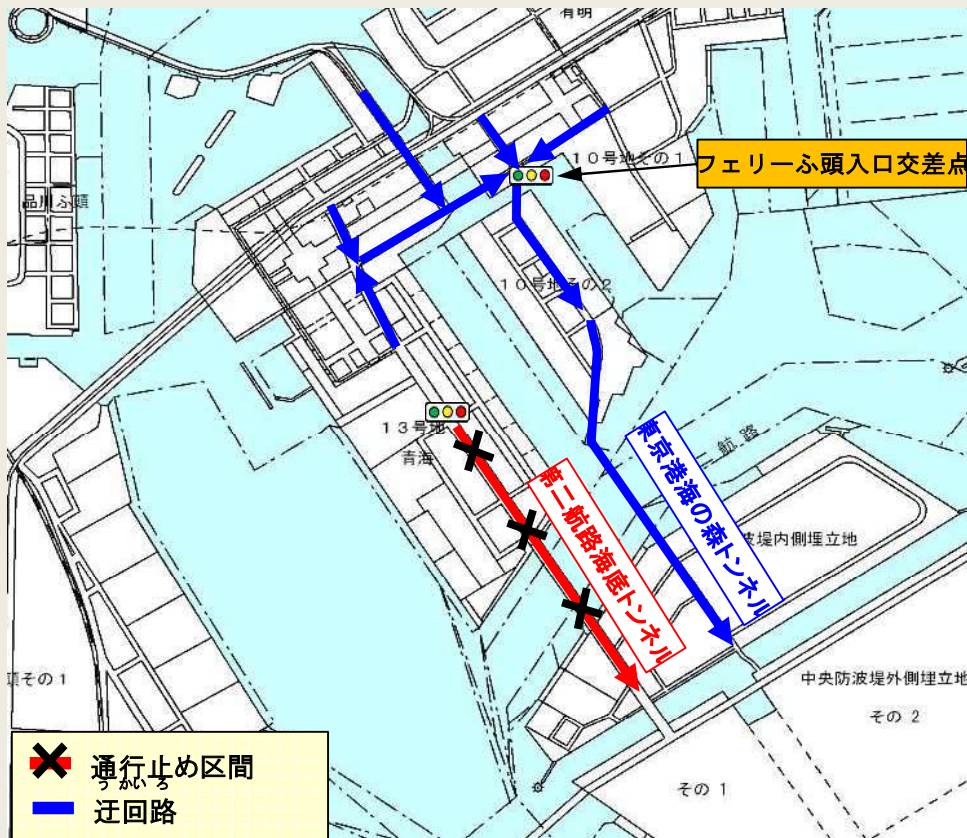
実施期間

令和8年 1月31日(土曜日20:00)から2月2日(月曜日5:00)まで
2月21日(土曜日20:00)から23日(月曜日5:00)まで
3月 7日(土曜日20:00)から 9日(月曜日5:00)まで
3月21日(土曜日20:00)から23日(月曜日5:00)まで
4月 4日(土曜日20:00)から 6日(月曜日5:00)まで
4月18日(土曜日20:00)から20日(月曜日5:00)まで
(予備日:令和8年5月16日(土曜日20:00)から18日(月曜日5:00)まで)
(予備日:令和8年5月30日(土曜日20:00)から6月1日(月曜日5:00)まで)

トンネル内の大規模改修工事のため、

第二航路海底トンネル 下り線 は**通行止め**になります。

東京港海の森トンネル を^{うかいろ}**迂回路**としてご利用下さい。




問合せ先

工事全般・計画について
東京都港湾局 東京港建設事務所 道路整備担当
03-5500-2527

工事の交通規制について
080-8752-9983

皆様のご理解・ご協力をお願いいたします。

 東京都

第二航路海底トンネル(下り線)長寿命化工事

令和7年12月
東京港建設事務所
港湾整備課(道路整備担当)

- 第二航路海底トンネルは建設から44年が経過。トンネル内部では路面や壁面の損傷と劣化が著しい。
→長寿命化対策(大規模改修)と維持補修により100年程度延命を目指していく。

①工事の概要

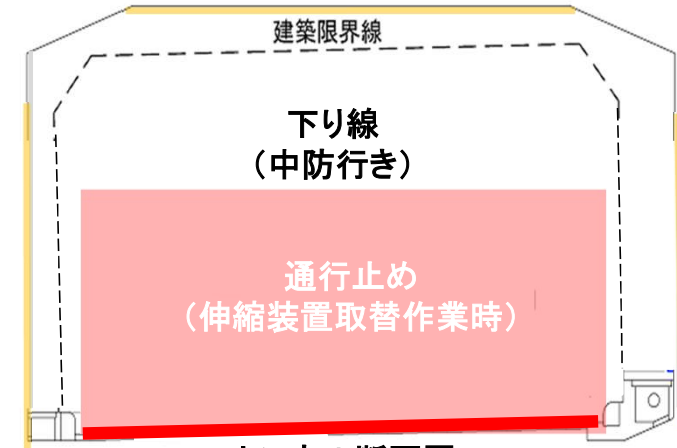
工事場所: 第二航路海底トンネル下り線(約1.8km)

工事内容: **換気口内部コンクリート補修**
トンネル内伸縮継手装置取替

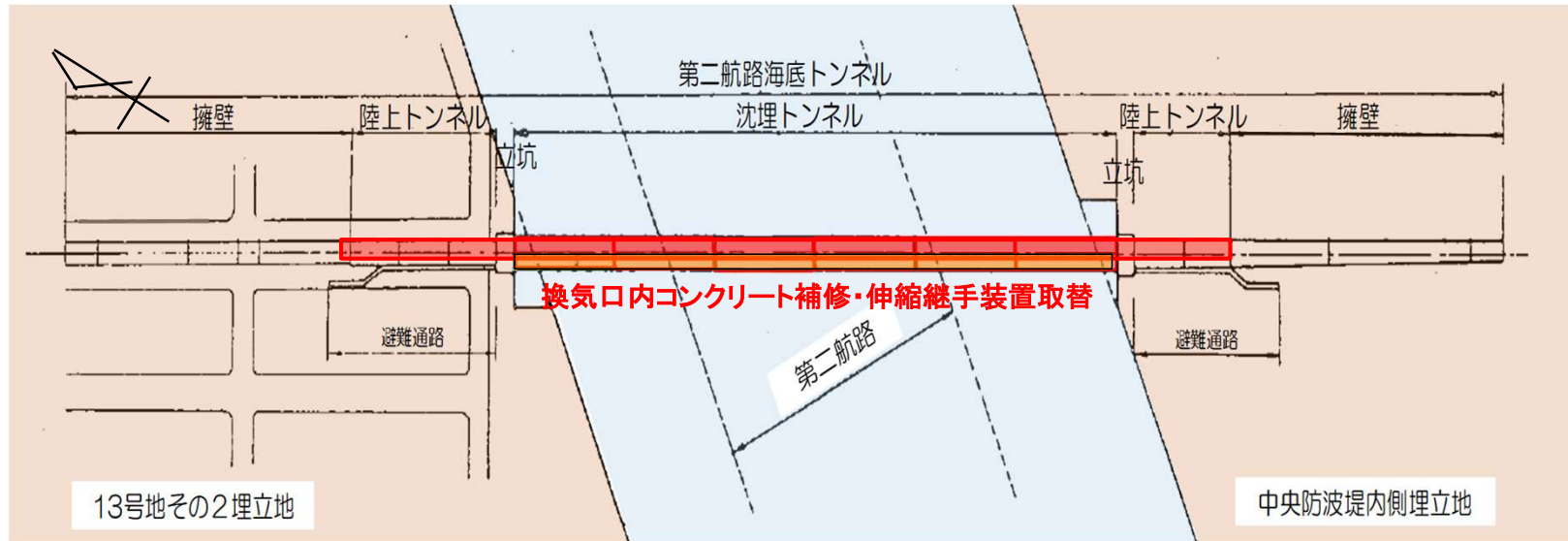
工期: 令和7年8月下旬～令和8年6月上旬

規制方法: **下り線通行止め(土曜20時～月曜5時まで)**

規制期間: 令和8年1月～令和8年6月まで計6回(予定)



トンネル断面図



平面図

第二航路海底トンネル(下り線)長寿命化工事

②工事の特徴

●コンクリートクラック補修(換気口部)

発生しているクラックに樹脂を塗布または注入。
剥離・浮きに対しては断面修復を行う。
換気口内の施工のため、交通に影響なし。

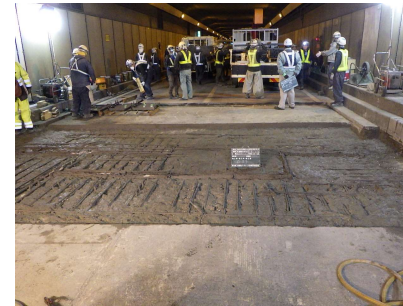
●伸縮継手装置取替

トンネル出入口・トンネル内にある伸縮継手装置
の取替を行う。
伸縮装置は車道の全幅を横断している。

- ・伸縮装置施工時は全幅を規制しての施工となるため、車両の通行は困難。
- ・既設伸縮装置の撤去～新設まで一度に施工するため、**連続33時間の通行止めが必要。**

伸縮継手装置の施工例

①舗装・コンクリート撤去



③舗装打設



②鉄筋組立



④滑り止め舗装・区画線

第二航路海底トンネル(下り線)長寿命化工事

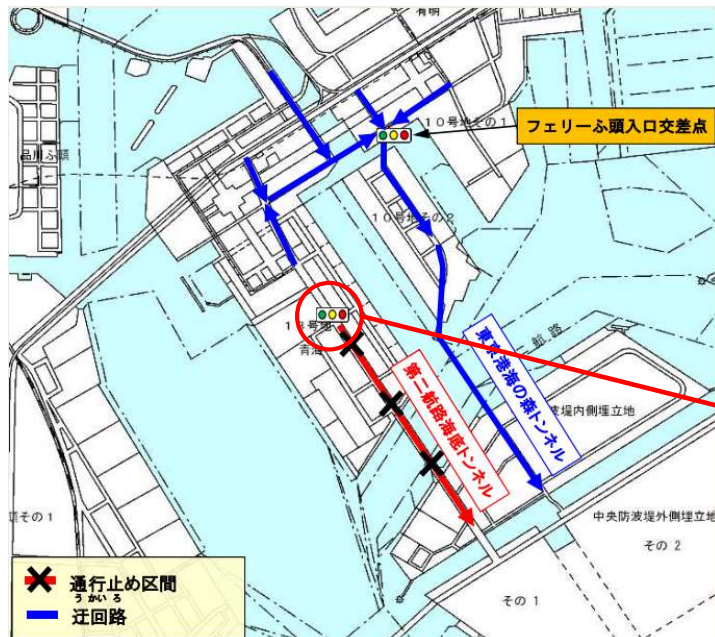
③通行止の日時

●通行止め期間及び時間(案)

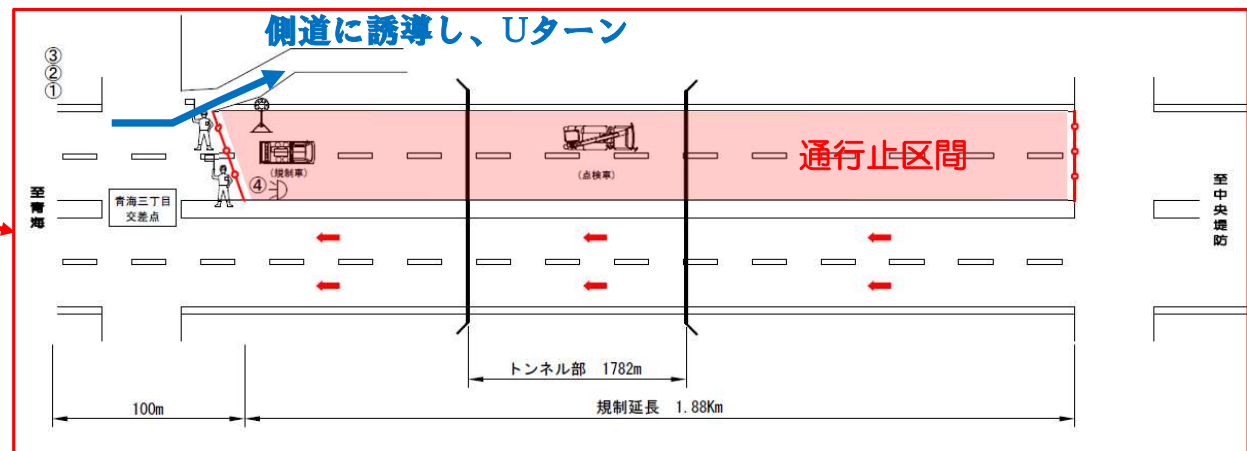
下り線(青海→羽田空港方面) **土日6回(予備日2回除く)連続33時間**

令和8年分

- | | |
|-----------------------------|-----------------------------|
| 【1回目】1月31日(土)20時～2月2日(月)5時 | 【5回目】4月4日(土)20時～4月6日(月)5時 |
| 【2回目】2月21日(土)20時～2月23日(月)5時 | 【6回目】4月18日(土)20時～4月20日(月)5時 |
| 【3回目】3月7日(土)20時～3月9日(月)5時 | 【予備1】5月16日(土)20時～5月18日(月)5時 |
| 【4回目】3月21日(土)20時～3月23日(月)5時 | 【予備2】5月30日(土)20時～6月1日(月)5時 |



通行止め区間位置図



通行止め区間平面図

第二航路海底トンネル長寿命化工事

④交通混雑への対策

【事前対策】

●通過交通を対象に**海の森トンネルへの迂回を告知**

- ・横断幕、立て看板による事前周知
- ・東京港ポータルサイトによる事前周知
- ・関係者への事前周知(東京港運協会、東京トラック協会、青海地区交通対策協議会)



【工事中の対策】

●事前に混雑が想定される日時については、**施工を避ける**

【緊急時の連絡先】

港湾整備課(道路整備担当)03-5500-2528 多田建設株式会社 080-8752-9983